



第120回 日本循環器学会 中国・四国合同地方会

プログラム

JAPANESE CIRCULATION
SOCIETY

2022年

会期

5月28日(土)・29日(日)

会場

広島国際会議場

会長

高橋 信也

(広島大学大学院医系科学研究科 外科学(心臓血管外科)教授)

**第120回日本循環器学会
中国・四国合同地方会
プログラム**

会長：高橋 信也

広島大学大学院医系科学研究科 外科学（心臓血管外科）教授

第120回日本循環器学会 中国・四国合同地方会の開催にあたって

第120回日本循環器学会中国・四国合同地方会

会長 高橋 信也

広島大学大学院医系科学研究科 外科学（心臓血管外科）教授



この度、第120回日本循環器学会中国・四国合同地方会の会長を仰せつかり、伝統と歴史のある本学会と広島で開催させていただけますことを大変光栄に存じます。

皆様もご存じの通り、新型コロナウイルスの影響で、2020年の第116回は中止となり、2021年の第118回と合わせて2回分として、オンラインでの開催でした。徐々にオンライン開催での学会にも慣れてきて、その利点もかなり示され、全国学会でもオンラインを併用する、ということが普通になってきている状況です。一方で、現地開催のよさ、ということもあります。例えば、病院業務から解放される（学会に専念できる）。自分の聞きたいプログラムのない、やや暇な時間がある（興味の薄い分野の見聞が深まる）。これらは、若手にまさに必要な事項なのではないでしょうか。そして、現地会場でないとは達成できないのではないのでしょうか。ある程度年を取った、循環器専門医にとっては、オンラインで聞きたいことを聞いて納得、ということの問題ないのかと思いますが、若手には不十分なのではないのでしょうか。若手においては、聞きたいこともわかっていない場合すらあるでしょう。また、当科の医局でも、学会日に画面にかじりついているのは私一人で、若手は臨床に忙しくて学会に参加しにくいという状況です。その結果としてでしょうか、これは私だけの問題（私の指導力の問題）かもしれませんが、この2年での若手の成長が芳しくないのでは？という思いもあります。そんなこともあって、現地開催できないかな、という模索が私の中で続いていました。

もちろんコロナが怖くない、なんてことを言う気は全くありません。もちろん活動すれば感染のリスクは発生します。しかし、対策をしっかりとって行うことは、リスクを考慮した活動であると思います。そして、この中国四国合同地方会ですが、中国四国というのも、現地でいうちょうどよいサイズ感かと思えます（会員人数からみてもあまり密になりすぎないでしょうか）。

さて、本会の内容についてですが、演題数は結局160題を超えることとなりました。そもそも内科系が強い学会ではあるのかもしれませんが、今回は外科系からの演題も多く集まっています。とくに、末梢血管の先生には多くの演題を頂きましたので、日曜日の午前に外科の間を設けさせていただきました。また、広島大学循環器内科の中野教授には、心房細動のシンポジウムをお願いしており、皆さんには、まさに最新の心房細動治療の情報を持ち帰っていただきたいと思えます。そのほか書ききれません。プログラム集をご参照下さい。

最後に、内科系の座長と演題の振り分けに関して、循環器内科の宇都宮先生にご尽力を頂き、誠にありがとうございました。先生にお願いすることを快諾くださいました中野教授と、迅速に仕事をしてくださった宇都宮先生にはこの場を借りてお礼申し上げます。

それでは皆様、よろしくお願いたします。学会を楽しんでください。

交通アクセス



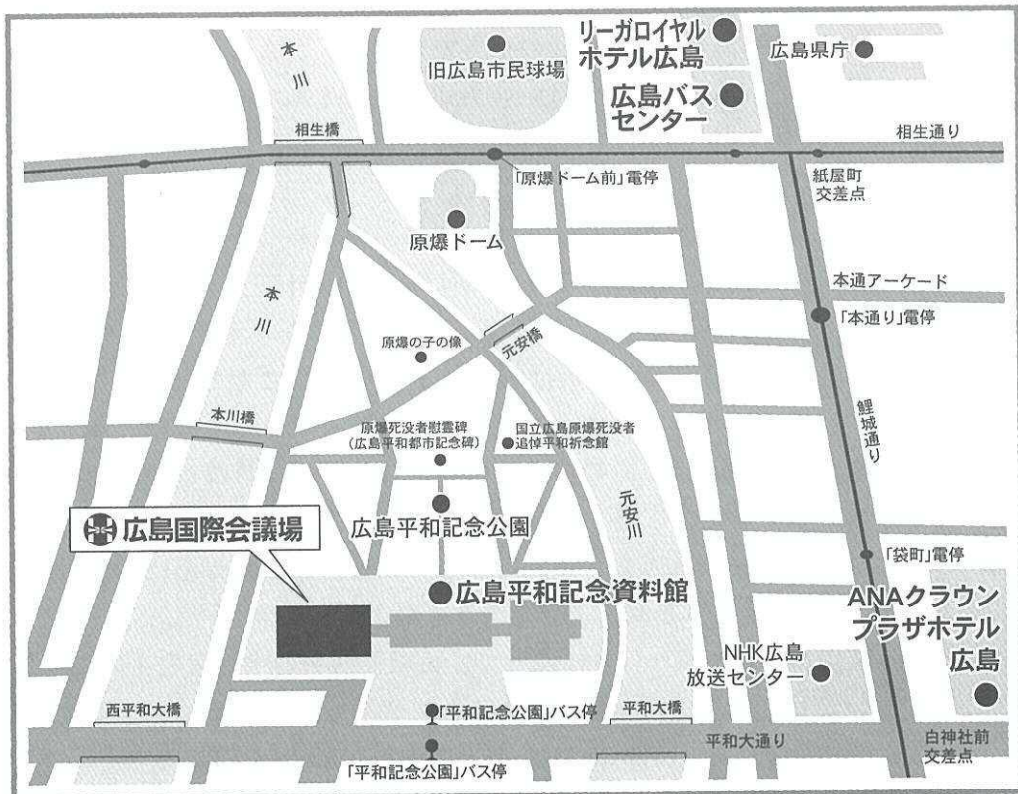
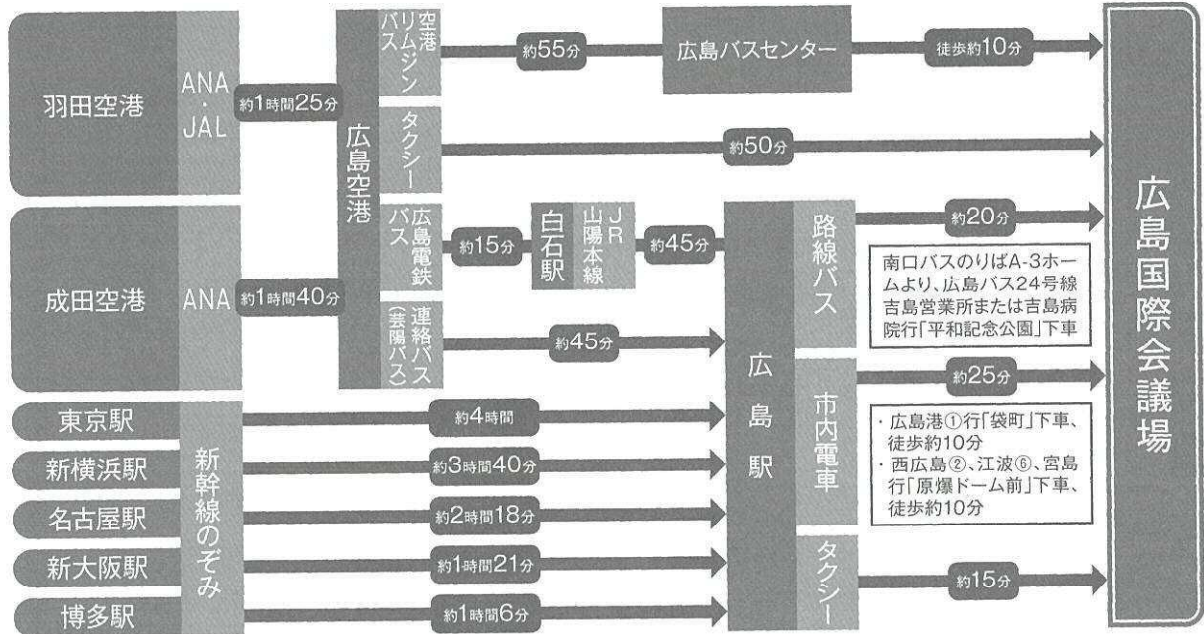
広島国際会議場

〒730-0811

広島県広島市中区中島町1番5号

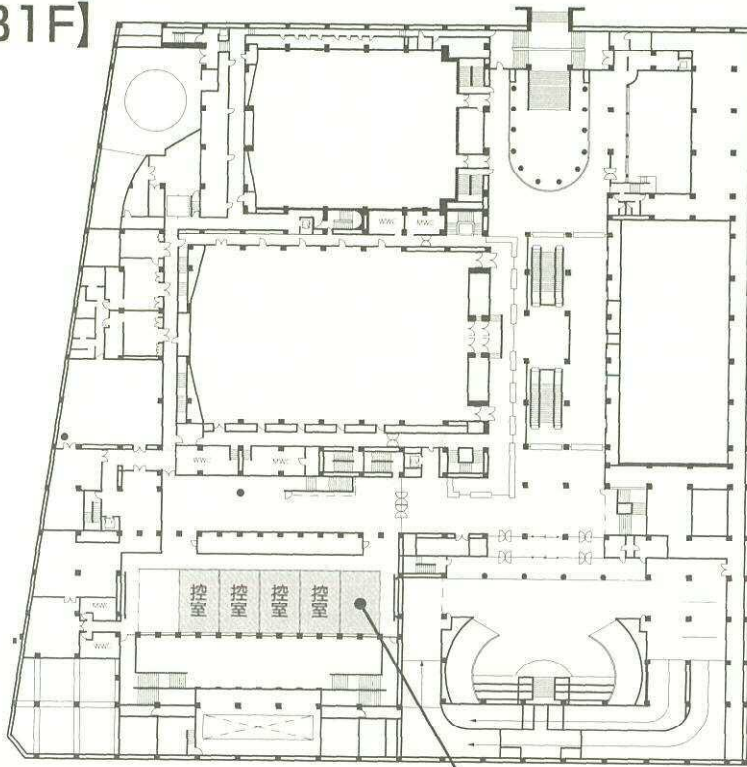
TEL:082-242-7777 FAX:082-242-8010

URL <http://www.pcf.city.hiroshima.jp/icch/>



会場案内図

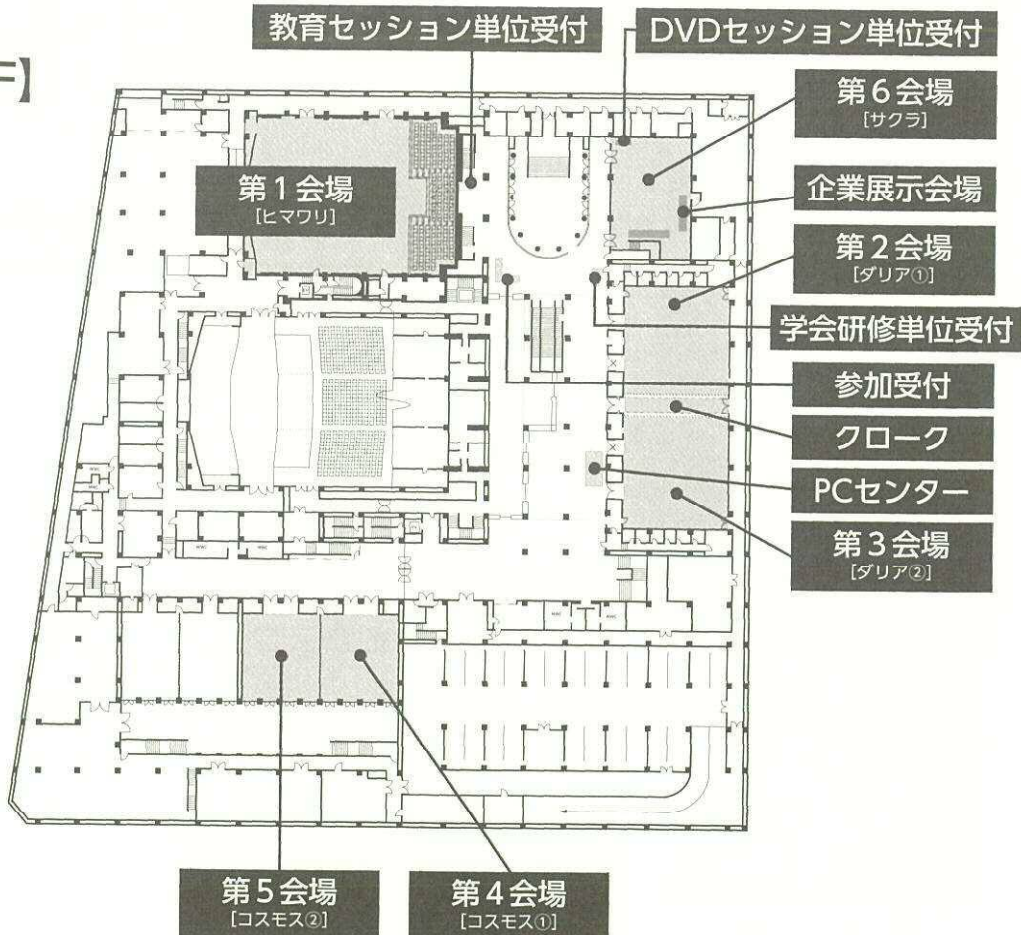
【B1F】



運営本部

【会議運営事務局①】

【B2F】



教育セッション単位受付

DVDセッション単位受付

第6会場

【サクラ】

企業展示会場

第2会場

【ダリア①】

学会研修単位受付

参加受付

クローク

PCセンター

第3会場

【ダリア②】

第5会場

【コスモス②】

第4会場

【コスモス①】

ご 案 内

参加者の皆様へ

◆会 期

現地開催：2022年5月28日（土）・29日（日）
後日、オンデマンド配信はありません。

◆参加受付

日時：5月28日（土）8：30～17：00
5月29日（日）7：30～12：00
場所：広島国際会議場 B2F ロビー

1) 地方会参加費

医師及び医療関係者：3,000円
メディカルスタッフ：1,000円
初期研修医：無料（初期研修医の方は証明の提示が必要（様式自由））
学部学生：無料（学生証の提示が必要）

2) 教育セッション参加費

医師および医療関係者：1,000円
メディカルスタッフ：無料
初期研修医：無料
学部学生：無料
※会期中は、各種参加証を必ずご着用ください。

3) プログラム集：1,000円

◆循環器専門医資格更新に必要な研修単位

・専門医カードを必ずお持ちください。各種参加費をお支払い後、所定の時間内に所定の各研修単位登録受付にてご自身でお手続きください。

<学会研修>

研修単位：5単位
単位登録：参加受付期間中
受付場所：B2F ロビー 「循環器専門単位登録受付」

<教育セッション>

研修単位：3単位
単位登録：各セッションの開始30分前～終了30分前まで
受付場所：B2F 第1会場前 「教育セッション単位登録受付」

<DVDセッション（医療安全・倫理に関する講演会）>

研修単位：2単位
単位登録：セッション開始30分前から終了30分前まで
受付場所：B2F サクラ内「DVDセッション単位登録受付」
他で受講した同じ講演内容については、重複して単位は加算されませんのでご注意ください。

◆ランチョンセミナー

本セミナーは整理券制となります。

セミナー開催の当日、配布場所にてお受け取りください。

整理券は、定員になり次第、配布終了いたしますので予めご了承ください。

セミナー開始5分後に整理券は無効となりますのでご注意ください。

配布場所：B2F ロビー

配布日時：5月28日（土）8：30～11：30

5月29日（日）7：30～10：40

◆企業展示

会期中、B2F サクラ（第6会場）に展示ブースを設けます。

日時：5月28日（土）9：00～17：00

5月29日（日）9：00～11：30

◆クローク受付

場所：B2F ロビー

日時：5月28日（土）8：30～18：10

5月29日（日）7：30～12：50

◆評議員会

日時：2022年5月28日（土）13：30～14：00

会場：第1会場（B2F ヒマワリ）

◆演題抄録の日本循環器学会ホームページへの掲載

- ・全ての演題抄録は日本循環器学会ホームページに掲載します。
- ・日本循環器学会ホームページへの掲載にあたって、抄録の著者による校正は致しませんので予めご了承ください。訂正等がある場合には、地方会終了後速やかに日本循環器学会事務局（本部事務局）までご連絡ください。

◆事務局

主催事務局 広島大学大学院医系科学研究科 外科学（心臓血管外科）

〒734-8551 広島市南区霞1-2-3

運営事務局 株式会社キョードープラス

〒701-0205 岡山市南区妹尾2346-1

TEL：086-250-7681 E-mail：jcs-cs120@kwcs.jp

演者の方へ

◆利益相反 (COI) の開示について

「臨床研究の利益相反 (COI) に関する共通指針」に基づき、発表スライドの最初 (または演題・発表者などを紹介するスライドの次) に過去3年間のCOIを開示してください。
詳細、開示例は日本循環器学会の利益相反 (COI) をご確認ください。

※利益相反 (COI)

http://www.j-circ.or.jp/coi/coi_index.htm

◆PCセンター

受付場所：B2F ロビー

受付日時：2022年5月28日 (土) 8:30~17:00

2022年5月29日 (日) 7:30~12:00

- ・セッション開始30分前までに、発表データの試写ならびに受付をお済ませください。
- ・PCセンターでのデータ修正は出来ません。

◆進行情報

セッション区分	発表時間	質疑
一般演題	5分	3分
若手研究者奨励賞 (YIA)	7分	3分
研修医奨励賞	7分	3分
メディカルスタッフ奨励賞	5分	3分

- ・発表の15分前までには、次演者席にご着席ください。
- ・発表時間厳守をお願いいたします。

◆発表方法

- ・発表データのファイル名は「演題番号-氏名-セッション名」としてください。
- ・発表データは、原則 PC データの受付といたします。当日会場でご用意する Windows OS は、Windows10 になります。
- ※ Macintosh をご使用の方は、ご自身のパソコンをお持ちください。【ノートパソコンをお持ち込みの場合】をご参照ください。
- ※ iPad を使用してのご発表はできませんのでご注意ください。
- ・発表データは、USB メモリにてご持参ください。
- ※ 保存するメディアには発表に必要なデータのためのみの保存とし、他のデータは入れないでください。
- ※ 持ち込まれるメディアは、必ず各自にて最新のデータによるウイルスチェックを行なってご持参ください。
- ※ バックアップとして予備のデータもお持ちいただくことをお勧めします。
- ・発表に使用できるデータは、PowerPoint 2010・2013・2019 を使用し作成したものに限りします。
- ※ PowerPoint の機能の中にある「発表者ツール」を使用しての発表はできませんので、作成の際はご注意ください。
- 発表原稿が必要な方は、あらかじめプリントアウトをお持ちください。会場でのプリントアウトは対応しておりません。

- ・発表データに使用するフォントは、Windows 10 に標準搭載されているものを推奨いたします。
【日本語】 MSゴシック、MSPゴシック、MS明朝、MSP明朝
【英語】 Arial、Century、Century Gothic、Times New Roman
- ・PowerPoint 上の動画は使用可能ですが、動画データは Windows 10 で標準状態の Windows Media Player で再生できるファイル形式にて作成し、PowerPoint にリンクしてください。
- ※事前に発表データを作成した PC とは別の PC で、動作確認をお願いいたします。
- ※動画データは PowerPoint データとともに使用する動画ファイルを同一フォルダーに整理し、保存のうえご持参ください。
- ※標準的な動画コーデック以外の動画ファイルの場合、再生に不具合を生じる場合がございます。(動画再生に不安のある方は、ご自身の PC をご持参いただくことをお勧めいたします)
- ※PowerPoint で動画ファイルを埋め込み処理された場合は、別途その動画ファイルもご持参いただくことをお勧めいたします。
- ・発表は、演者ご自身で舞台上に設置されているマウス・キーボードを操作し、行なってください。
- ・次演者の方は、前の演者が登壇後すぐに次演者席にお着きください。

【ノートパソコンをお持ち込みの場合】

- ・Macintoshで作成したものと動画・音声データを含む場合は、必ずご自身のPC本体をお持込みください。
- ・パソコンのACアダプター、外部出力用変換ケーブルは必ずご自身でご用意ください。
- ・会場でご用意するPCケーブルコネクタの形状は、Mini D-Sub15またはHDMIです。外付けコネクタを必要とする場合には必ずご自身でお持ちください。
- ・スクリーンセーバー、省電力設定は事前に解除しておいてください。
- ・スリープからの復帰時および起動時のパスワードは解除しておいてください。
- ・PC受付での試写後、ご発表の20分前までに会場内PCオペレーターデスクまで、ご自身でPCをお持ちください。またご発表終了時も、必ずお引き取りをお願いいたします。

座長の方へ

- ・担当セッションの開始10分前までには、次座長席にご着席ください。
- ・進行は座長に位置に一任いたしますが、時間厳守にてお願いいたします。

若手研究者奨励賞（YIA）、研修医奨励賞、メディカルスタッフ奨励賞について

若手研究者、研修医、メディカルスタッフを対象に、エントリーいただきました演題の中から優れた演題を表彰いたします。

評価方法：以下の点につきそれぞれ総合的に評価を行います。

<若手研究者奨励賞（YIA）審査基準>

20点満点

各項目審査基準

最優秀：5点、優秀：4点、普通：3点、やや不可：2点、不可：1点

- ・研究内容の新規性
- ・研究内容の科学性
- ・プレゼンテーション
- ・ディスカッション

<研修医奨励賞審査基準>

20点満点

各項目審査基準

最優秀：5点、優秀：4点、普通：3点、やや不可：2点、不可：1点

- ・正しい医学用語の使用
- ・発表時間の厳守
- ・考察
- ・循環器臨床に対する貢献度

<メディカルスタッフ奨励賞審査基準>

20点満点

各項目審査基準

最優秀：5点、優秀：4点、普通：3点、やや不可：2点、不可：1点

- ・正しい医学用語の使用
- ・発表時間の厳守
- ・考察
- ・循環器臨床に対する貢献度

評価、選考は以下の選考委員で行います。

若手研究者奨励賞（YIA）審査員

中野由紀子（広島大学大学院医系科学研究科 循環器内科学）
南野 哲男（香川大学医学部 循環器・腎臓・脳卒中内科学）
西村 元延（鳥取大学医学部器官制御外科学講座 心臓血管外科学分野）
泉谷 裕則（愛媛大学大学院医学系研究科 心臓血管・呼吸器外科学）
佐田 政隆（徳島大学大学院医歯薬学研究部 循環器内科学）
山口 修（愛媛大学大学院医学系研究科 循環器・呼吸器・腎高血圧内科学）
伊藤 浩（岡山大学 循環器内科）
濱野 公一（山口大学大学院医学系研究科 器官病態外科学講座（第一外科））

研修医奨励賞 審査員

上村 史朗（川崎医科大学 循環器内科学）
堀井 泰浩（香川大学医学部 心臓血管外科学）
山本 一博（鳥取大学医学部統合内科医学講座 循環器・内分泌代謝内科学分野）
秦 広樹（徳島大学大学院医歯薬学研究部 心臓血管外科）
北岡 裕章（高知大学医学部 老年病・循環器内科学）
吉川 泰司（鳥取大学医学部器官制御外科学講座 心臓血管外科学分野）
林田 晃寛（心臓病センター榊原病院 循環器内科）
織田 禎二（島根大学医学部 循環器外科学）
岡山 英樹（愛媛県立中央病院 循環器病センター）
八杉 巧（愛媛大学大学院医学系研究科 基盤・実践看護学（心臓血管外科））
渡邊 敦之（独立行政法人国立病院機構 岡山医療センター 循環器内科）
濱本 正樹（JA広島総合病院 心臓血管外科）

メディカルスタッフ奨励賞 審査員

矢野 雅文（山口大学大学院医学系研究科 器官病態内科学）
田邊 一明（島根大学医学部附属病院 循環器内科）

座長一覧

教育セッション

5月28日（土）＜第1会場＞

16:10～16:55 教育セッション1 内科

鳥取大学医学部統合内科医学講座 循環器・内分泌代謝内科学分野

山本 一博

16:55～17:40 教育セッション2 外科

広島市立安佐市民病院 心臓血管外科

片山 暁

シンポジウム

5月29日（日）＜第1会場＞

9:00～11:00 心房細動最前線

広島大学大学院医系科学研究科 循環器内科学

中野由紀子

広島大学大学院医系科学研究科 外科学（心臓血管外科）

高橋 信也

ダイバーシティ推進委員会企画

5月28日（土）＜第4会場＞

10:40～12:10 男性循環器医の子育てとキャリア形成の両立

島根大学医学部附属病院 循環器内科

坂本 考弘

徳島大学大学院医歯薬学研究部 循環器内科学

松浦 朋美

禁煙セミナー

5月28日（土）＜第1会場＞

14:10～15:10

川崎医科大学 心臓血管外科学

種本 和雄

研修医教育セミナー

5月29日（日）＜第2会場＞

9:00～11:00 症例とクイズで学ぶ循環器救急のキモ:こんな症例、どうする？

県立広島病院 循環器内科

廣延 直也

広島大学病院 循環器内科

岡村 祥央

成人先天性心疾患セミナー

5月29日 (日) <第3会場>

13:00~14:30 成人先天性心疾患の外科治療:適応と至適時期

岡山大学 循環器内科

杜 徳尚

広島大学大学院医系科学研究科 循環器内科学

宇都宮裕人

若手研究者奨励賞 (YIA)

5月28日 (土) <第1会場>

Y-01~Y-04 9:00~ 9:40 基礎研究部門

徳島大学大学院医歯薬学研究部 循環器内科学

佐田 政隆

愛媛大学大学院医学系研究科 循環器・呼吸器・腎高血圧内科学

山口 修

Y-05~Y-11 9:50~11:00 臨床研究部門

岡山大学 循環器内科

伊藤 浩

山口大学大学院医学系研究科 器官病態外科学講座 (第一外科)

濱野 公一

メディカルスタッフ奨励賞

5月28日 (土) <第1会場>

M-01~M-08 11:10~12:14

山口大学大学院医学系研究科 器官病態内科学

矢野 雅文

島根大学医学部附属病院 循環器内科

田邊 一明

研修医奨励賞

5月28日 (土) <第2会場>

R-01~R-04 9:00~ 9:40 研修医奨励賞1

川崎医科大学 循環器内科学

上村 史朗

香川大学医学部 心臓血管外科学

堀井 泰浩

R-05~R-09 9:40~10:30 研修医奨励賞2

鳥取大学医学部統合内科医学講座 循環器・内分泌代謝内科学分野

山本 一博

徳島大学大学院医歯薬学研究部 心臓血管外科

秦 広樹

R-10~R-14 10:30~11:20 研修医奨励賞3

高知大学医学部 老年病・循環器内科学

北岡 裕章

鳥取大学医学部器官制御外科学講座 心臓血管外科学分野

吉川 泰司

R-15~R-19 11:20~12:10 研修医奨励賞4
 心臓病センター榊原病院 循環器内科 林田 晃寛
 島根大学医学部 循環器外科学 織田 禎二

5月28日(土) <第3会場>

R-20~R-24 9:00~ 9:50 研修医奨励賞5
 愛媛県立中央病院 循環器病センター 岡山 英樹
 愛媛大学大学院医学系研究科 基盤・実践看護学(心臓血管外科) 八杉 巧

R-25~R-29 9:50~10:40 研修医奨励賞6
 独立行政法人国立病院機構 岡山医療センター 循環器内科 渡邊 敦之
 JA 広島総合病院 心臓血管外科 濱本 正樹

一般演題

5月28日(土) <第1会場>

O-01~O-05 15:20~16:00 心筋炎・心筋症1
 岡山大学 循環器内科 三好 亨
 広島大学大学院医系科学研究科 循環器内科学 北川 知郎

5月28日(土) <第2会場>

O-06~O-10 14:10~14:50 虚血性心疾患1
 倉敷中央病院 循環器内科 門田 一繁
 徳島赤十字病院 循環器内科 岸 宏一

O-11~O-15 14:50~15:30 虚血性心疾患2
 広島市立広島市民病院 循環器内科 塩出 宣雄
 松江赤十字病院 循環器内科 城田 欣也

O-16~O-19 15:30~16:02 先天性1
 岡山大学 循環器内科 杜 徳尚
 島根大学医学部附属病院 小児心臓外科 中田 朋宏

5月28日(土) <第3会場>

O-20~O-22 10:50~11:14 不整脈1
 広島市立広島市民病院 循環器内科 末成 和義
 香川大学医学部 循環器・腎臓・脳卒中内科学 石澤 真

O-23~O-25 11:14~11:38 不整脈2
 近森病院 循環器内科 三戸 森児
 広島大学大学院医系科学研究科 循環器内科学 徳山 丈仁

O-26～O-29	14:10～14:42	弁膜症1	近森病院 心臓血管外科 広島大学大学院医系科学研究科 循環器内科学	入江 博之 池永 寛樹
O-30～O-34	14:42～15:22	弁膜症2	広島大学大学院医系科学研究科 循環器内科学 倉敷中央病院 循環器内科	宇都宮裕人 久保 俊介
O-35～O-39	15:22～16:02	弁膜症3	徳島赤十字病院 循環器内科 高知大学医学部 心臓血管外科	細川 忍 三浦友二郎

5月28日 (土) <第4会場>

O-40～O-42	9:00～ 9:24	心膜・腫瘍1	徳島大学大学院医歯薬学研究部 循環器内科学 徳島赤十字病院 心臓血管外科	西條 良仁 福村 好晃
O-43～O-46	9:24～ 9:56	心膜・腫瘍2	広島市立安佐市民病院 循環器内科 山口大学大学院医学系研究科 器官病態外科学講座 (第一外科)	加藤 雅也 藏澄 宏之
O-47～O-49	9:56～10:20	肺高血圧・腫瘍循環器・メンタルヘルス	徳島大学大学院医歯薬学研究部 循環器内科学 尾道総合病院 心臓血管外科	八木 秀介 佐藤 克敏
O-50～O-52	14:10～14:34	心内膜炎	愛媛大学大学院医学系研究科 循環器・呼吸器・腎高血圧内科学 川崎医科大学総合医療センター 外科	井上 勝次 吉田 英生
O-53～O-56	14:34～15:06	デバイス1	香川大学医学部 循環器・腎臓・脳卒中内科学 倉敷中央病院 循環器内科	野間 貴久 田坂 浩嗣
O-57～O-59	15:06～15:30	デバイス2	広島大学大学院医系科学研究科 外科学 (心臓血管外科) 広島大学大学院医系科学研究科 循環器内科学	高崎 泰一 大久保陽策

5月28日 (土) <第5会場>

O-60～O-63	9:00～ 9:32	心不全1	広島市立安佐市民病院 循環器内科 倉敷中央病院 循環器内科	小田 登 川瀬 裕一
-----------	------------	------	----------------------------------	---------------

O-64~O-67	9:32~10:04	心不全2	広島大学病院 未来医療センター 県立広島病院 循環器内科	東 幸仁 日高 貴之
O-68~O-71	10:04~10:36	心不全3	広島赤十字・原爆病院 循環器内科 徳島大学病院 循環器内科	岡田 武規 楠瀬 賢也
O-72~O-74	10:36~11:00	基礎研究	岡山大学 循環器内科 山口大学大学院医学系研究科 器官病態内科学	中村 一文 小林 茂樹
O-75~O-78	11:00~11:32	大動脈・静脈・川崎病	山口大学大学院医学系研究科 器官病態内科学 県立広島病院 心臓血管外科	和田 靖明 三井 法真
5月29日 (日) <第3会場>				
O-79~O-83	9:00~ 9:40	虚血性心疾患3	川崎医科大学 循環器内科学 香川大学医学部 循環器・腎臓・脳卒中内科学	久米 輝善 村上 和司
O-84~O-87	9:40~10:12	虚血性心疾患4	近森病院 循環器内科 山口大学大学院医学系研究科 器官病態内科学	川井 和哉 岡村 誉之
O-88~O-92	10:12~10:52	虚血性心疾患5	心臓病センター榊原病院 循環器内科 県立広島病院 循環器内科	廣畑 敦 岡 俊治
O-93~O-96	10:52~11:24	先天性2	岡山大学 循環器内科 愛媛大学大学院医学系研究科 循環器・呼吸器・腎高血圧内科学	赤木 禎治 赤澤 祐介
5月29日 (日) <第4会場>				
O-97~O-100	9:00~ 9:32	末梢血管1	近森病院 循環器内科 JA 広島総合病院 心臓血管外科	關 秀一 小林 平
O-101~O-104	10:00~10:32	末梢血管2	愛媛県立中央病院 循環器内科 川崎医科大学 心臓血管外科学	日浅 豪 赤木 大輔

O-105~O-108 11:00~11:32 末梢血管3

香川県立中央病院 循環器内科 土井 正行
松山赤十字病院 血管外科 山岡 輝年

5月29日 (日) <第5会場>

O-109~O-113 9:00~ 9:40 心筋炎・心筋症2

独立行政法人国立病院機構 呉医療センター・中国がんセンター 循環器内科 杉野 浩
高知大学医学部 老年病・循環器内科学 久保 亨

O-114~O-118 9:40~10:20 弁膜症4

倉敷中央病院 循環器内科 福 康志
広島市立広島市民病院 循環器内科 西岡 健司

O-119~O-122 10:20~10:52 弁膜症5

島根大学医学部附属病院 循環器内科 遠藤 昭博
心臓病センター榊原病院 心臓血管外科 吉鷹 秀範

O-123~O-126 10:52~11:24 その他の疾患

県立広島病院 循環器内科 上田 浩徳
愛媛大学大学院医学系研究科 心臓血管・呼吸器外科学 西村 隆

日程表 5月28日 (土)

	第1会場 B2F ヒマワリ	第2会場 B2F ダリア①	第3会場 B2F ダリア②
8:55	開会式		
9:00	若手研究者奨励賞 (YIA) 基礎研究部門 (Y01~Y04) 座長:佐田 政隆、山口 修	研修医奨励賞1 (R-01~R-04) 座長:上村 史朗、堀井 泰浩	研修医奨励賞5 (R-20~R-24) 座長:岡山 英樹、八杉 巧
9:40		研修医奨励賞2 (R-05~R-09) 座長:山本 一博、秦 広樹	研修医奨励賞6 (R-25~R-29) 座長:渡邊 敦之、濱本 正樹
9:50	若手研究者奨励賞 (YIA) 臨床研究部門 (Y05~Y11) 座長:伊藤 浩、濱野 公一		
11:00		研修医奨励賞3 (R-10~R-14) 座長:北岡 裕章、吉川 泰司	不整脈1 (O-20~O-22) 座長:未成 和義、石澤 真
11:10	メディカルスタッフ奨励賞 (M-01~M-08) 座長:矢野 雅文、田邊 一明	研修医奨励賞4 (R-15~R-19) 座長:林田 晃寛、織田 禎二	不整脈2 (O-23~O-25) 座長:三戸 森児、徳山 丈仁
12:14			
12:30	ランチョンセミナー1 座長:森田 宏 演者:中野由紀子 共催: Bristol-Myers Squibb株式会社/ ファイザ 株式会社	ランチョンセミナー2 座長:矢野 雅文 演者:沖 健司 共催: 第一三共株式会社	ランチョンセミナー3 座長:高橋 信也 演者:宇都宮裕人 共催: エドワーズライフサイエンス株式会社
13:20			
13:30	評議員会		
14:00			
14:10	禁煙セミナー 座長:種本 和雄 演者:平賀 裕之 柚木 靖弘	虚血性心疾患1 (O-06~O-10) 座長:門田 一繁、岸 宏一	弁膜症1 (O-26~O-29) 座長:入江 博之、池永 寛樹
15:10		虚血性心疾患2 (O-11~O-15) 座長:塩出 宣雄、城田 欣也	弁膜症2 (O-30~O-34) 座長:宇都宮裕人、久保 俊介
15:20	心筋炎・心筋症1 (O-01~O-05) 座長:三好 亨、北川 知郎	先天性1 (O-16~O-19) 座長:杜 徳尚、中田 朋宏	弁膜症3 (O-35~O-39) 座長:細川 忍、三浦友二郎
16:00			
16:10	教育セッション1 内科 座長:山本 一博 演者:宇都宮裕人		
16:55	教育セッション2 外科 座長:片山 暁 演者:尾崎 重之		
17:40	表彰式		

第4会場
B2F コスモス①

9:00	心膜・腫瘍1 (O-40~O-42) 座長:西條 良仁、福村 好晃
9:24	心膜・腫瘍2 (O-43~O-46) 座長:加藤 雅也、藏澄 宏之
9:56	肺高血圧・腫瘍循環器・ メンタルヘルス (O-47~O-49) 座長:八木 秀介、佐藤 克敏
10:20	
10:40	
12:10	
12:30	ダイバーシティ推進委員会企画 「男性循環器医の 子育てとキャリア形成の両立」 座長:坂本 考弘、松浦 朋美 演者:原田 貴史、笹平 彬貴 坂本 考弘、中嶋 安曜 高橋 信也
13:20	
14:10	
14:34	ランチョンセミナー4 座長:川井 和哉 演者:吉田 俊伸 川口 朋宏 共催:日本メドトロニック株式会社
15:06	心内膜炎 (O-50~O-52) 座長:井上 勝次、吉田 英生
15:30	デバイス1 (O-53~O-56) 座長:野間 貴久、田坂 浩嗣
	デバイス2 (O-57~O-59) 座長:高崎 泰一、大久保陽策

第5会場
B2F コスモス②

9:00	心不全1 (O-60~O-63) 座長:小田 登、川瀬 裕一
9:32	心不全2 (O-64~O-67) 座長:東 幸仁、日高 貴之
10:04	心不全3 (O-68~O-71) 座長:岡田 武規、楠瀬 賢也
10:36	基礎研究 (O-72~O-74) 座長:中村 一文、小林 茂樹
11:00	大動脈・静脈・川崎病 (O-75~O-78) 座長:和田 靖明、三井 法真
11:32	
12:30	ランチョンセミナー5 座長:加藤 雅也 演者:片山桂次郎 柚木 継二 共催:日本ゴア合同会社
13:20	

第6会場
B2F サクラ

9:30	DVDセッション1
11:30	
14:10	DVDセッション2
16:10	

日程表 5月29日 (日)

	第1会場 B2F ヒマワリ	第2会場 B2F ダリア①	第3会場 B2F ダリア②
		8:00	
		モーニングセミナー 座長：山本 一博 演者：北川 知郎 共催：大塚製薬株式会社	
		8:50	
		9:00	9:00
9:00	シンポジウム 「心房細動最前線」 座長：中野由紀子、高橋 信也 演者：伊東 博史、原 英彦 山口 尊則、徳山 文仁 三戸 森児	研修医教育セミナー 「症例とクイズで学ぶ循環器救急の キモ：こんな症例、どうする？」 座長：廣延 直也、岡村 祥央 演者：三木 崇史、岩崎慶一朗 中村 研介、石口 博智 特別講演者：門田 宗之	虚血性心疾患3 (O-79～O-83) 座長：久米 輝善、村上 和司
			9:40
			虚血性心疾患4 (O-84～O-87) 座長：川井 和哉、岡村 誉之
			10:12
			虚血性心疾患5 (O-88～O-92) 座長：廣畑 敦、岡 俊治
			10:52
11:00			先天性2 (O-93～O-96) 座長：赤木 禎治、赤澤 祐介
			11:24
			11:40
		ランチョンセミナー6 座長：高橋 信也 演者：野坂 和正 福 康志 共催：エドワーズライフサイエンス株式会社	ランチョンセミナー7 座長：林田 晃寛、丸尾 健 演者：森川 喬生、池永 寛樹 コメンテーター：古川 智邦、川井 和哉、久保 俊介 小田 登、川村 豪、宇都宮裕人 共催：アボットメディカルジャパン合同会社
		12:30	12:30
		閉会式	
			13:00
			成人先天性心疾患セミナー 「成人先天性心疾患の外科治療： 適応と至適時期」 座長：杜 徳尚、宇都宮裕人 基調講演：久持 邦和 症例提示：植田 裕介、中島 充貴 赤澤 祐介 コメンテーター：笠原 真悟 高崎 泰一 和田 靖明 福 康志 中川 直美 総合コメント：赤木 禎治
		13:30	14:30
		市民公開講座 「最新の循環器治療について 内科も外科も!」 講演：高橋 信也	
		15:00	

第4会場
B2F コスモス①

9:00	末梢血管1 (O-97~O-100) 座長: 関 秀一、小林 平
9:32	
10:00	末梢血管2 (O-101~O-104) 座長: 日浅 豪、赤木 大輔
10:32	
11:00	末梢血管3 (O-105~O-108) 座長: 土井 正行、山岡 輝年
11:32	
11:40	ランチョンセミナー8 座長: 小宮 達彦 演者: 坂口 元一 共催: マリンプロット ファーマ株式会社
12:30	
13:15	
16:15	第15回中国四国ステントグラフト・ トラブルシューティング (TS) 研究会

第5会場
B2F コスモス②

9:00	心筋炎・心筋症2 (O-109~O-113) 座長: 杉野 浩、久保 亨
9:40	弁膜症4 (O-114~O-118) 座長: 福 康志、西岡 健司
10:20	弁膜症5 (O-119~O-122) 座長: 遠藤 昭博、吉鷹 秀範
10:52	その他の疾患 (O-123~O-126) 座長: 上田 浩徳、西村 隆
11:24	
11:40	ランチョンセミナー9 座長: 土手 慶五 演者: 菅根 裕紀 末成 和義 共催: ポストン・サイエンティフィックジャパン株式会社
12:30	

第6会場
B2F サクラ

9:00	
11:00	DVDセッション3

教育セッション

1. 5月28日(土) 16:10~16:55 第1会場

内科

座長：鳥取大学医学部統合内科医学講座 循環器・内分泌代謝内科学分野 山本 一博

「新しい弁膜症治療ガイドラインのポイント」

広島大学大学院医系科学研究科 循環器内科学 宇都宮裕人

2. 5月28日(土) 16:55~17:40 第1会場

外科

座長：広島市立安佐市民病院 心臓血管外科 片山 暁

「自己心膜大動脈弁再建術 (Ozaki手術) -15年の歩み-」

東邦大学医療センター 大橋病院 心臓血管外科 尾崎 重之

シンポジウム

5月29日(日) 9:00~11:00 第1会場

心房細動最前線

座長：広島大学大学院医系科学研究科 循環器内科学 中野由紀子
広島大学大学院医系科学研究科 外科学（心臓血管外科） 高橋 信也

「心房細動に対する外科的低侵襲手術—胸腔鏡下左心耳閉鎖、アブレーション(Wolf-Ohtsuka法)の有用性」

山口県済生会下関総合病院 心臓血管外科 伊東 博史

「WATCHMANデバイスによる左心耳閉鎖治療」

東邦大学医療センター大橋病院 循環器内科 原 英彦

「心房細動と心房心筋症—心房生検200例のエビデンス—」

佐賀大学医学部 循環器内科・先進不整脈治療学講座 山口 尊則

「心房細動アブレーション 肺静脈隔離に加える方法について」

広島大学大学院医系科学研究科 循環器内科学 徳山 丈仁

「マーシャル静脈に対するエタノールアブレーションのTips&Tricks」

近森病院 循環器内科 三戸 森児

ダイバーシティ推進委員会企画

5月28日(土) 10:40~12:10 第4会場

男性循環器医の子育てとキャリア形成の両立

座長：島根大学医学部附属病院 循環器内科 坂本 考弘
徳島大学大学院医歯薬学研究部 循環器内科学 松浦 朋美

「専攻医夫婦の仕事と子育て 育休を経た経験について」

山陰労災病院 循環器内科 原田 貴史

「子供と仕事 欲張りな私」

川崎医科大学 循環器内科学 笹平 彬貴

「共働き夫婦での子育てとキャリアの両立を目指して」

島根大学医学部附属病院 循環器内科 坂本 考弘

「男性循環器医の子育てとキャリア形成の両立?~40歳男性の場合~」

もみのき病院 内科 中嶋 安曜

「男性循環器医の子育てとキャリア形成」

広島大学大学院医系科学研究科 外科学(心臓血管外科) 高橋 信也

禁煙セミナー

5月28日(土) 14:10~15:10 第1会場

座長：川崎医科大学 心臓血管外科学 種本 和雄

「禁煙成功に導くコツについて」

本通トータルヘルス内科クリニック 平賀 裕之

「川崎医科大学心臓血管外科外来における周術期禁煙外来」

川崎医科大学 心臓血管外科学 柚木 靖弘

研修医教育セミナー

5月29日(日) 9:00～11:00 第2会場

症例とクイズで学ぶ循環器救急のキモ：こんな症例、どうする？

座長：県立広島病院 循環器内科 廣延 直也

広島大学病院 循環器内科 岡村 祥央

演者：岡山大学 循環器内科 三木 崇史

岡山大学 循環器内科 岩崎慶一郎

鳥取大学医学部統合内科医学講座 循環器・内分泌代謝内科学分野 中村 研介

山口大学大学院医学系研究科 器官病態内科学 石口 博智

特別講演

「プロが教える・答える、救急外来での心不全診療」

～心不全の初期対応をすっきり理解する30分～

演者：徳島大学大学院医歯薬学研究部 循環器内科学 門田 宗之

成人先天性心疾患セミナー

5月29日(日) 13:00~14:30 第3会場

成人先天性心疾患の外科治療：適応と至適時期

座長：岡山大学 循環器内科 杜 徳尚
広島大学大学院医系科学研究科 循環器内科学 宇都宮裕人

基調講演：「成人先天性心疾患の再手術：外科医からみた現状」

広島市立広島市民病院 心臓血管外科 久持 邦和

症例提示：広島大学大学院医系科学研究科 循環器内科学 植田 裕介

岡山大学 循環器内科 中島 充貴

愛媛大学大学院医学系研究科 循環器・呼吸器・腎高血圧内科学 赤澤 祐介

コメンテーター：岡山大学学術研究院医歯薬学域 心臓血管外科 笠原 真悟

広島大学大学院医系科学研究科 外科学（心臓血管外科） 高崎 泰一

山口大学大学院医学系研究科 器官病態内科学 和田 靖明

倉敷中央病院 循環器内科 福 康志

広島市広島市民病院 小児循環器科 中川 直美

「成人先天性心疾患の診療体制確立について」

総合コメント：岡山大学 循環器内科 赤木 禎治

DVD セッション

1. 第6回医療安全に関する講演会
医療安全と最近の国際潮流について

2. 第6回倫理に関する講演会
より良い行為を導くための倫理 —研究倫理から医療倫理まで—

5月28日(土) 9:30~11:30 第6会場

5月28日(土) 14:10~16:10 第6会場

5月29日(日) 9:00~11:00 第6会場

モーニングセミナー

5月29日(日) 8:00~8:50 第2会場

座長：鳥取大学医学部 循環器・内分泌代謝内科学 山本 一博

「シームレス心リハを軸とした心不全管理と地域連携」

広島大学大学院医系科学研究科 循環器内科学 北川 知郎

共催：大塚製薬株式会社

ランチョンセミナー

1. 5月28日(土) 12:30~13:20 第1会場

座長：岡山大学学術研究院 医菌薬学域 森田 宏

「心房細動の早期発見と脳梗塞予防～適正な抗凝固療法を含めて～」

広島大学大学院医系科学研究科 中野由紀子

共催：ブリストル・マイヤーズ スクイブ株式会社／ファイザー株式会社

2. 5月28日(土) 12:30~13:20 第2会場

座長：山口大学大学院医学系研究科 器官病態内科学 矢野 雅文

「難治性高血圧に潜む原発性アルドステロン症」

広島大学病院 内分泌・糖尿病内科 沖 健司

共催：第一三共株式会社

3. 5月28日(土) 12:30~13:20 第3会場

座長：広島大学大学院医系科学研究科 外科学 高橋 信也

「三尖弁閉鎖不全症の治療戦略 —病因・病態、治療介入時期、新規治療法まで—」

広島大学大学院医系科学研究科 循環器内科学 宇都宮裕人

共催：エドワーズライフサイエンス株式会社

4. 5月28日(土) 12:30~13:20 第4会場

座長：近森病院 循環器内科 川井 和哉

「Lifetime management～TAVI術後冠動脈アクセスのTips」

心臓病センター榎原病院 循環器内科 吉田 俊伸

香川県立中央病院 循環器内科 川口 朋宏

共催：日本メドトロニック株式会社

5. 5月28日(土) 12:30~13:20 第5会場

B型解離患者に対する治療戦略～診断、管理、手術

座長：広島市立安佐市民病院 循環器内科 加藤 雅也

広島大学 心臓血管外科 片山桂次郎

広島市立広島市民病院 心臓血管外科 柚木 継二

共催：日本ゴア合同会社

6. 5月29日(日) 11:40~12:30 第2会場

大動脈弁狭窄症の診療マネジメント 早期発見と適切な治療介入のポイント

座長：広島大学大学院医系科学研究科 外科学（心臓血管外科） 高橋 信也

「2022年、AS患者の管理

～すぐ治療?まだ早い?TAVI施設における治療判断～」

香川県立中央病院 循環器内科 野坂 和正

「症例から考える適切な治療介入のポイント」

倉敷中央病院 循環器内科 福 康志

共催：エドワーズライフサイエンス株式会社

7. 5月29日(日) 11:40~12:30 第3会場

心不全治療における経皮的僧帽弁接合不全修復術 (MitraClip) の位置づけ

座長：心臓病センター榊原病院 林田 晃寛

倉敷中央病院 丸尾 健

「低左心機能の透析患者に対してMitraClipをおこなった一例」

心臓病センター榊原病院 森川 喬生

「心室性機能性僧帽弁閉鎖不全症に対してマイトラクリップとCRT-Dが有用であった1例-広島大学での治療戦略-」

広島大学病院 池永 寛樹

コメンテーター：土谷総合病院 古川 智邦

近森病院 川井 和哉

倉敷中央病院 久保 俊介

安佐市民病院 小田 登

愛媛県立中央病院 川村 豪

広島大学病院 宇都宮裕人

共催：アボットメディカルジャパン合同会社

8. 5月29日(日) 11:40~12:30 第4会場

座長：倉敷中央病院 心臓血管外科 小宮 達彦

「心臓手術における一酸化窒素吸入療法の有用性
～大動脈解離症例、低心機能症例、MICS症例でのiNO使用例を提示する～」

近畿大学医学部 心臓血管外科 坂口 元一

共催：マリクロット ファーマ株式会社

9. 5月29日(日) 11:40~12:30 第5会場

温故創新 ー抗血栓療法のパラダイムシフトー

座長：広島市立安佐市民病院 循環器内科 土手 慶五

「インターベンション医から見た経皮的左心耳閉鎖術による新しい抗血栓療法戦略」

近森病院 循環器内科 菅根 裕紀

「不整脈医から見た抗血栓療法と包括的治療戦略について」

広島市立広島市民病院 循環器内科 末成 和義

共催：ボストン・サイエンティフィックジャパン株式会社

市民公開講座

5月29日(日) 13:30~15:00 第2会場

最新の循環器治療について 内科も外科も!

広島大学大学院医系科学研究科 外科学（心臓血管外科）教授 高橋 信也

若手研究者奨励賞 (YIA)

5月28日 (土)

第1会場

審査員：中野由紀子／南野 哲男／西村 元延／泉谷 裕則

9:00～9:40

基礎研究部門

座長：佐田 政隆／山口 修

Y-01 心臓リアノジン受容体 (RyR2) の安定化による肺高血圧症での右室機能の維持、不整脈の抑制と予後の改善

山口大学 医学部 器官病態内科学講座

田中 慎二、山本 健、縄田 純也、藤井 翔平、中村 吉秀、加藤 孝佳、
福田 昌和、末富 建、内海 仁志、小田 哲郎、奥田 真一、岡村 誉之、
小林 茂樹、矢野 雅文

Y-02 共輸送体遺伝子の核医学イメージングによる移植 iPS 細胞由来心筋細胞の *in vivo* 追跡

¹岡山大学病院 循環器内科、²岡山大学学術研究院医歯薬学域 循環器内科学、
³岡山大学学術研究院医歯薬学域 RECTOR 分子イメージング国際研究拠点形成プロジェクト、
⁴岡山大学学術研究院医歯薬学域 産学官連携センター、
⁵ユリウス・マクシミリアン大学ヴェルツブルク 核医学科・総合心不全センター 分子イメージング学

斎藤 幸弘¹、中村 一文²、能勢 直子³、菅野 貴之³、佐々木崇了⁴、樋口 隆弘^{3,5}、
伊藤 浩²

Y-03 DNA 損傷を基盤とする動脈硬化発症のメカニズム

¹広島大学大学院 医系科学研究科 心臓血管生理医学、
²福島県立医科大学 循環器内科学

坂井千恵美¹、石田 万里¹、上田桂太郎¹、小林 佑輔¹、吉栖 正生¹、石田 隆史²

Y-04 管腔構造内腔への diamond-like carbon コーティングによる感染制御の検討

¹川崎医科大学附属病院 心臓血管外科学、
²岡山大学大学院医歯薬学総合研究科 心臓血管外科学、
³岡山大学大学院医歯薬学総合研究科 薬理学、⁴岡山理科大学技術科学研究所

栗田 憲明¹、藤井 泰宏²、辻 龍典²、逢坂 大樹³、中谷 達行⁴、笠原 真悟²、
種本 和雄¹

9:50～11:00

臨床研究部門

座長：伊藤 浩／濱野 公一

Y-05 心不全患者における胆嚢壁厚計測に基づいた臓器うっ血評価法

¹島根大学医学部附属病院、²益田赤十字病院

坂本 考弘¹、内田 利彦²、川波 由佳¹、佐々木拓志¹、村上 慧¹、安田 優¹、
川原 洋¹、大嶋 丈史¹、香川 雄三¹、大内 武¹、渡邊 伸英¹、山口 一人¹、
吉富 裕之¹、遠藤 昭博¹、田邊 一明¹

Y-06 心房細動患者において三尖弁輪拡大は三尖弁閉鎖不全症の増悪に関連する

¹喜多医師会病院 循環器内科、²喜多医師会病院 生理検査室

木下 将城¹、齋藤 実¹、中川 裕彦¹、住元 巧¹、久野 優²、和氣 大輔²、
河内 好子²、西尾 静子²、檜垣里江子²

- Y-07 右室ストレインは重症大動脈弁狭窄症患者の全身麻酔中の血圧低下予測因子である。
¹広島大学大学院医系科学研究科循環器内科学、²広島大学病院循環器内科
 竹本 創¹、宇都宮裕人¹、最上 淳夫¹、土谷 朱子¹、泉 可奈子¹、植田 裕介¹、
 板倉 希帆²、福田 幸弘¹、中野由紀子¹
- Y-08 石灰化病変により外科的大動脈弁置換術 (SAVR) を選択した重度大動脈弁狭窄症 (AS) の2症例
¹津山中央病院循環器内科、²津山中央病院心臓血管外科
 澤田 覚¹、山中 俊明¹、山口 聡美¹、諸国元太郎¹、水野 智文¹、藤本 竜平¹、
 井田 潤¹、柚木 佳¹、大賀 勇輝²、劔持 礼子²、氏平 巧祐²、増田 善逸²、
 松本 三明²、岡 岳文¹
- Y-09 急性肺塞栓症を合併し治療に難渋した B 型大動脈解離の一例
¹川崎医科大学附属病院 循環器内科、²川崎医科大学附属病院 心臓血管外科
 山下 雅弘¹、山田亮太郎¹、栗田 憲明²、上野 雅彦¹、神坂 恭¹、周藤 泰章¹、
 岡本 公志¹、西 毅¹、玉田 智子¹、古山 輝将¹、今井孝一郎¹、久米 輝善¹、
 根石 陽二¹、金岡 祐司²、種本 和雄²、上村 史朗¹
- Y-10 開心術後の再発性心房頻拍に対して high density mapping と PPI 併用が頻拍回路の同定に有用であった1例
¹国立病院機構 岡山医療センター 循環器内科、
²国立病院機構 岡山医療センター 臨床研究部、
³国立病院機構 岡山医療センター リハビリテーション科
 小橋宗一郎¹、渡邊 敦之¹、本田 章¹、福田 能丈¹、兼澤 弥咲¹、駿河 宗城¹、
 林 和菜¹、宮城 文音¹、枚山 陽一¹、重歳 正尚¹、田淵 勲¹、末富 建¹、
 下川原裕人¹、小川 愛子²、西崎 真里³、松原 広己¹
- Y-11 慢性心不全におけるサクビトリル / バルサルタン のナトリウム利尿ペプチドに対する急性反応の検討
 徳島大学病院 循環器内科
 門田 宗之、楠瀬 賢也、八木 秀介、川端 豊、西條 良仁、松浦 朋美、
 伊勢 孝之、山口 浩司、山田 博胤、添木 武、若槻 哲三、佐田 政隆

メディカルスタッフ奨励賞

5月28日（土）

第1会場

11:10～12:14

座長：矢野 雅文／田邊 一明

M-01 経皮的僧帽弁形成術後の手段的日常生活動作が再入院に与える影響の検討

心臓病センター榊原病院 リハビリテーション室

内藤 喜隆

M-02 Vascular plug による経皮的僧帽弁位人工弁周囲逆流閉鎖術半年後に発症した人工弁機能不全関連心不全の一例

¹星の岡心臓・血管クリニック 診断部 生理検査科、²同 循環器内科、

³同 診断部 臨床工学科、⁴愛媛県立中央病院 循環器内科

熊澤 瑞希¹、藤井 昭²、大谷 敬之²、橋本那奈美¹、八木 郁子¹、藤岡 将士¹、
新藤 諒真³、城戸 信輔⁴、日浅 豪⁴、岡山 英樹⁴、鈴木 誠²

M-03 僧帽弁閉鎖不全を合併した心不全患者の予後因子検討

¹山口県立総合医療センター リハビリテーション科、

²山口大学大学院 医学系研究科保健学専攻、

³山口県立総合医療センター 循環器内科、⁴山口県立総合医療センター 超音波センター

三浦 正和^{1,2}、奥田 真一^{3,4}、村田 和弘¹、永井 仁志⁴、中尾 文昭³、上山 剛³、
山本 健²、池田 安宏³

M-04 高齢心不全患者のICFに基づく包括アセスメント手法の開発と妥当性の検証：RAND Delphi法を用いた横断調査

¹広島大学病院 心不全センター、²広島大学病院 診療支援部リハビリテーション部門、

³広島大学大学院 医系科学研究科循環器内科学、⁴桜坂訪問看護ステーション、

⁵県立広島病院 循環器内科、⁶広島大学大学院 医系科学研究科、

⁷広島大学病院 リハビリテーション科

塩田 繁人^{1,2}、北川 知郎^{1,3}、後藤 直哉²、藤下 裕文²、爲國友梨香²、中山 奨⁴、
三尾 直樹^{1,2}、金井 香葉^{1,2}、中 麻規子¹、山口 瑞穂¹、日高 貴之⁵、木原 康樹⁶、
中野由紀子^{1,3}、木村 浩彰^{1,7}

M-05 高齢者心不全患者の在宅医療における胸郭インピーダンス遠隔モニタリングの意義について

¹星の岡心臓・血管クリニック 診断部 臨床工学科、²同 循環器内科、

³同 看護部

新藤 諒真¹、藤井 昭²、大谷 敬之²、岸本 真美³、堀田 友美³、上岡 和夫³、
鈴木 誠²

M-06 慢性閉塞性肺疾患加療中に特発性肺動脈性肺高血圧症を呈し体動困難となった症例のリハビリテーション経過

¹山口宇部医療センター リハビリテーション科、

²山口大学大学院医学系研究科 器官病態内科学講座、

³山口宇部医療センター 呼吸器内科

石光 雄太¹、谷 周治¹、大石 景士²、村川 慶多³

M-07 睡眠時無呼吸スクリーニングとしての周期性心拍変動

¹医療法人行堂会 長野病院 臨床検査科、²医療法人行堂会 長野病院 循環器内科
堀尾なつき¹、田中 陽¹、和泉 瑠音¹、若林恵里奈¹、中曾 友美¹、長野 仁²、
山崎 正俊²

M-08 入院関連機能障害（Hospital-acquired disability：HAD）を呈した高齢心不全患者の特徴

¹岡山市立市民病院 リハビリテーション科、²岡山市立市民病院 循環器内科
江口 凌平¹、赤澤 奈緒¹、岡馬 隆晶¹、田谷 勇哉¹、妹尾 采香¹、成田 遥香¹、
澁谷 諒¹、山本 勲¹、勝部 晋介¹、小野 環²

研修医奨励賞

5月28日(土)

第2会場

9:00~9:40

研修医奨励賞1

座長：上村 史朗／堀井 泰浩

R-01 心室瘤を合併した前壁心筋梗塞患者に ARNI 導入が有効であった1例

岩国医療センター 循環器内科

毛利 謙吾、河口 達登、齋藤 宇亮、赤井 弘明、小出 祐嗣、大塚 寛昭、
和田 匡史、川本 健治、田中屋真智子、片山 祐介

R-02 約50分間の心肺蘇生で当院搬送され集中治療にて独歩退院に至った院外心肺停止の高齢男性の1例

¹津山中央病院 卒前卒後臨床研修センター、²津山中央病院 循環器内科、

³津山中央病院 救急集中治療科

松浦 秀樹¹、山中 俊明²、澤田 聡²、山口 聡美²、諸国元太郎²、水野 智文²、
藤本 竜平²、井田 潤²、柚木 佳²、前山 博輝³、岡 岳文²

R-03 Impella 補助下に PCI 施行し救命しえた左主幹部心筋梗塞の1例

¹徳島赤十字病院 教育研修推進センター、²徳島赤十字病院 循環器内科

長野 紘平¹、小倉 理代²、鈴木 亮²、原田 貴臣²、田村 洋人²、栗本 真吾²、
重清 沙織²、瀬野 明穂²、米田 浩平²、泉 智子²、當別當洋平²、元木康一郎²、
宮島 等²、弓場健一郎²、高橋 健文²、細川 忍²、岸 宏一²、大谷 龍治²

R-04 高度の左房拡大を伴う連合弁膜症に対して左房縫縮術を加えた外科的弁膜症治療の1例

¹高知大学医学部附属病院 医療人育成支援センター、

²高知大学医学部附属病院 心臓血管外科

岡本 雲平¹、吉田 圭佑²、三石 淳之²、三浦友二郎²

9:40~10:30

研修医奨励賞2

座長：山本 一博／秦 広樹

R-05 野生型トランスサイレチン型心アミロイドーシスを合併した奇異性低流量低圧較差重症大動脈弁狭窄症の一例

¹広島大学病院医科領域臨床研修センター、²広島大学大学院医系科学研究科循環器内科学、

³広島大学病院循環器内科

今井 寛人¹、竹本 創²、最上 淳夫²、土谷 朱子²、泉 可奈子²、植田 裕介²、
板倉 希帆³、池永 寛樹²、宇都宮裕人²、中野由紀子²

R-06 僧帽弁置換術、左心耳閉鎖術後に左心内に壁在血栓を認めた一例

¹呉共済病院 総合診療科、²呉共済病院 循環器内科

上野 匠海¹、平位 有恒²、岡田 朗²、土肥 由裕²、友弘 康之²

R-07 ミトコンドリア心筋症の遺伝学的検査における限界と尿検体解析への期待

¹高知大学 医学部 医学科 先端医療学コース 医学科3回生、

²高知大学 医学部 老年病・循環器内科

本田 哲彬¹、和泉伸之輔¹、久保 亨²、杉浦 健太²、山崎 直仁²、北岡 裕章²

R-08 若年の非閉塞性肥大型心筋症に生じた胸痛 - 冠動脈評価の重要性 -

- ¹愛媛大学大学院 医学系研究科 循環器・呼吸器・腎高血圧内科学講座、
²西条中央病院 循環器内科、
³愛媛大学大学院 医学系研究科 小児科学講座、
⁴愛媛大学大学院 医学系研究科 地域小児・周産期学講座

吉本 光平^{1,2}、赤澤 祐介¹、檜垣 高史^{3,4}、河本 敦³、千阪 俊行³、高田 秀実³、
稲葉 慎二¹、井上 勝次¹、池田俊太郎¹、江口真理子³、山口 修¹

R-09 心電図で鏡面変化を伴ったたこつぼ症候群の1例

- ¹市立宇和島病院 臨床研修管理部、²市立宇和島病院 循環器内科

山田 純也¹、大木元明義²、田坂 達郎²、奥野 祐希²、渡部 勇太²、河野 珠美²、
大島 清孝²、濱田 希臣²

10:30~11:20

研修医奨励賞3

座長：北岡 裕章／吉川 泰司

R-10 当院でATTR心アミロイドーシスと臨床診断した^{99m}Tcピロリン酸シンチグラフィ陽性患者の特徴

- ¹山口県立総合医療センター 初期研修医、²山口県立総合医療センター 循環器内科

米澤 眞子¹、奥田 真一²、中田 祐樹²、福江 宣子²、中尾 文昭²、上山 剛²、
池田 安宏²

R-11 カテコラミン心筋症を発症し、PCPS導入により救命できた一例

山口県立総合医療センター 循環器内科

田中 康行、中田 祐樹、福江 宣子、池田 安宏、奥田 真一、中尾 文昭、
上山 剛、藤井 崇史

R-12 Refeeding症候群に伴い心原性ショックをきたした1例

¹愛媛大学臨床研修センター、

²愛媛大学大学院医学系研究科 循環器・呼吸器・腎高血圧内科学、

³国立循環器病センター 病理部

本田 遼佑¹、三好 徹²、赤澤 祐介²、川上 大志²、清家 史靖²、東 晴彦²、
永井 啓行²、西村 和久²、井上 勝次²、雨宮 妃³、池田 善彦³、池田俊太郎²、
山口 修²

R-13 2回目のCOVID-19mRNAワクチン接種後に劇症型心筋炎を呈した一例

¹香川県立中央病院 臨床研修センター、²香川県立中央病院 循環器内科

木村 優太¹、岡 明宏²、津島 龍²、須藤 雄也²、清山 浩介²、高木 航²、
川口 朋宏²、尾崎 正知²、十河 将弘²、鶴川 聡子²、岡田 知明²、野坂 和正²、
高橋 正彦²、大河 啓介²、土井 正行²

R-14 免疫抑制療法の導入により心機能が劇的に改善した巨細胞性心筋炎の一例

¹徳島大学病院 卒後臨床研修センター、²徳島大学病院 循環器内科

高橋里加子¹、門田 宗之²、伊勢 孝之²、西條 良仁²、川端 豊²、松浦 朋美²、
楠瀬 賢也²、山口 浩司²、八木 秀介²、山田 博胤²、添木 武²、若槻 哲三²、
佐田 政隆²

11:20~12:10 研修医奨励賞4

座長：林田 晃寛／織田 禎二

R-15 心房中隔欠損症に心房粗動による頻拍を合併し、うっ血性心不全を発症した1例

岡山市立市民病院 循環器内科

上枝 礼佳、小野 環、宮木 亮介、植木 悠太、齋藤 映介、辻 真弘、
河村 浩平、時岡 浩二、大江 透、河合 勇介

R-16 アトピー性皮膚炎に発症した若年感染性心内膜炎の1例

¹岡山市立市民病院 循環器内科、²岡山市立市民病院 神経内科

吉田 遥¹、小野 環¹、宮木 亮輔¹、植木 悠太¹、辻 真弘¹、齋藤 英介¹、
河村 浩平¹、時岡 浩二¹、大江 透¹、河合 勇介¹、出口健太郎²

R-17 急性心膜炎→心嚢液貯留→心膜収縮という臨床経過を呈した心膜症候群の一例

¹広島大学病院 臨床研修センター、²広島大学大学院 医系科学研究科 循環器内科学、
³広島大学病院 循環器内科、⁴広島大学大学院 医系科学研究科 外科学

濱本 幸愛^{1,3}、植田 裕介²、最上 淳夫²、土谷 朱子²、竹本 創²、泉 可奈子²、
板倉 希帆³、宇都宮裕人²、高橋 信也⁴、中野由紀子²

R-18 再発性脳膿瘍を契機に発見した左上大静脈遺残(PLSVC)の一例

¹高知大学 医学部 医学科、²高知大学医学部付属病院 心臓血管外科、

³高知大学医学部付属病院 老年病・循環器内科

太田 衣美¹、吉田 圭佑²、三石 淳之²、馬場 裕一³、三浦友二郎²

R-19 肝機能異常を契機に発見された心房中隔欠損症および洞機能不全症候群の1例

福山市民病院

坪井 彩花、吉川 昌樹、久保 元基、藤田 慎平、森本 芳正、荒井 靖典、
内藤洋一郎、高橋 生、香川 健三、安原健太郎、加藤 雄一、多屋 慧、
平原 知晃

第3会場

9:00~9:50

研修医奨励賞5

座長：岡山 英樹／八杉 巧

R-20 AAAD に対して central repair 施行後に malperfusion に対して re-entry 閉鎖を必要とした一例

¹呉共済病院 総合診療科、²土谷総合病院 心臓血管外科

上野 匠海¹、徳本 太哉²、大窪 修平²、山根 吉貴²、望月 慎吾²、古川 智邦²、
山田 和紀²、望月 高明²

R-21 十二指腸内視鏡検査にて診断に至った、腹部人工血管感染を伴う大動脈十二指腸瘻の一例

¹高知大学医学部附属病院 医療人育成支援センター、

²高知大学医学部 老年病・循環器内科学、

³高知大学医学部 心臓血管外科学講座、⁴高知大学医学部 外科学講座外科1

高村 洸輝¹、宮本 雄也²、森木 俊宏²、古島 知樹²、宮川 和也²、野口 達哉²、
久保 亨²、山崎 直仁²、三石 淳之³、北川 博之⁴、花崎 和弘⁴、三浦友二郎³、
北岡 裕章²

R-22 結核性胸部大動脈瘤の1例

¹広島市民病院 研修部、²広島市民病院 心臓血管外科

古谷 凌一^{1,2}、柚木 継二²、佐伯 宗弘²、徳田 雄平²、井上 知也²、立石 篤史²、
田村健太郎²、大島 祐²、久持 邦和²

R-23 膝窩動脈捕捉症候群が原因と思われた膝窩動脈閉塞の1例

¹国立病院機構 浜田医療センター 研修医、
²国立病院機構 浜田医療センター 循環器内科
瀬名波英子¹、松田 晋²、三浦 重禎²、明石晋太郎²、飯田 博²

R-24 局所的カテーテル血栓溶解療法が著効し、良好な経過を辿った Paget-Schrotter 症候群の1例
高知医療センター

岩崎 風沙、吉村 由紀、竹内 雅音、福岡 陽子、谷岡 克敏、尾原 義和、
山本 克人

9:50~10:40

研修医奨励賞6

座長：渡邊 敦之／濱本 正樹

R-25 完全房室ブロックに合併したたこつぼ症候群の1例

¹市立宇和島病院 臨床研修管理部、²市立宇和島病院 循環器内科
山田 純也¹、大木元明義²、田坂 達郎²、奥野 祐希²、渡部 勇太²、河野 珠美²、
大島 清孝²、濱田 希臣²

R-26 薬物負荷にてブルガダ型心電図を呈した運動誘発性心室細動の1例

国立病院機構岡山医療センター 循環器内科
江里 悠哉、福田 能丈、渡邊 敦之、兼澤 弥咲、駿河 宗城、林 和菜、
宮城 文音、小橋宗一郎、杵山 陽一、小川 愛子、重歳 正尚、田淵 勲、
末富 健、下川原裕人、松原 広己

R-27 ウェルニッケ脳症治療を契機に発見された QT 延長症候群の1例

¹独立行政法人国立病院機構 岡山医療センター
木村 悠希、小橋宗一郎、渡邊 敦之、本田 章、兼澤 弥咲、駿河 宗城、
林 和菜、宮城 文音、杵山 陽一、重歳 正尚、田淵 勲、末富 健、
下川原裕人、佐原 伸二、松原 広己

R-28 リード断線を繰り返す完全房室ブロックに対してリードレスペースメーカー Micra AV が有用であった1例

¹新居浜県立病院 循環器内科、²愛媛大学大学院 循環器・呼吸器・腎高血圧内科学、
³愛媛県立新居浜病院 心臓血管外科
黒川 慶昇¹、西村 和久²、浪口 謙治³、藤本 香織¹、佐々木康浩¹、羽原 宏和¹、
太田 教隆³、川上 大志²、東 晴彦²、永井 啓行²、井上 勝次²、池田俊太郎²、
山口 修²

R-29 卵円孔開存に上行大動脈瘤を合併したことで発症した platypnea-orthodeoxia 症候群の1例

¹近森病院 臨床研修部、²近森病院 循環器内科医
田中漱一郎¹、中岡 洋子²、細田 勇人²、忽滑谷尚仁²、中山 拓紀²、小松 洵也²、
富士田崇子²、西村 祐希²、菅根 裕紀²、松田 剛²、竹下 昌宏²、今井龍一郎²、
渡辺 圭介²、西田 幸司²、三戸 森児²、關 秀一²、窪川 渉一²、深谷 眞彦²、
川井 和哉²

一般演題

5月28日 (土)

第1会場

15:20～16:00 心筋炎・心筋症1 座長：三好 亨／北川 知郎

O-01 ステロイド治療を行わずに逆リモデリングが得られた心サルコイドーシスの1例

福山循環器病院

小澤 孝弥、三浦 勝也、小林 和哉、菊田 雄悦、佐藤 克政、谷口 将人、
後藤 賢治、竹林 秀雄、治田 精一

O-02 伝導障害が左室収縮不全に先行した劇症型心筋炎の一例

津山中央病院 心臓血管センター 循環器内科

今村 繭子、澤田 覚、山口 聡美、諸國元太郎、水野 智文、藤本 竜平、
山中 俊明、井田 潤、柚木 佳、岡 岳文

O-03 Mid-Ventricular たこつぼ型心筋症を発症した若年女性の一例

広島市立安佐市民病院

石橋 直樹、永井 道明、高橋 和希、島尻 寛人、広川 達也、山根 彩、
香川 英介、國田 英司、小田 登、加藤 雅也、土手 慶五

O-04 左室緻密化障害による成人発症のうっ血性心不全の一例

呉医療センター 循環器内科

金川 宗寛、岡 俊治、柏原 彩乃、住元 庸二、政田 賢治、下永 貴司、
木下 晴之、杉野 浩

O-05 ECMO・IMPELLA を用いた集中治療により救命し得た小児多系統炎症性症候群 (MIS-C) の一例

近森病院 循環器内科

松田 剛、細田 勇人、忽滑谷尚仁、中山 拓紀、小松 洵也、富士田崇子、
西村 祐希、菅根 裕紀、竹下 昌宏、渡辺 圭介、今井龍一郎、三戸 森児、
中岡 洋子、西田 幸司、關 秀一、窪川 渉一、深谷 眞彦、川井 和哉

第2会場

14:10～14:50 虚血性心疾患1 座長：門田 一繁／岸 宏一

O-06 急性期に稀な造影所見を認めた急性心筋梗塞の1例

広島市立広島市民病院

重原 幹生、大井 邦臣、重里 侑甫、兵頭 洋平、友森 俊介、檜垣 忠直、
臺 和興、川瀬 共治、末成 和義、西岡 健司、大塚 雅也、正岡 佳子、
塩出 宣雄

O-07 冠動脈に有意狭窄を認めない胸痛患者において冠動脈微小血管抵抗指数 (IMR) と関連する臨床指標は？

JR 広島病院 循環器内科

寺川 宏樹、大下 千景、内村 祐子、野村 秀一

O-08 多枝攣縮を有する冠攣縮性狭心症患者の臨床的特徴

JR 広島病院 循環器内科

寺川 宏樹、大下 千景、内村 祐子、野村 秀一

O-09 積極的な運動リハビリテーションにより心筋梗塞後長期人工呼吸管理から離脱しえた2例

¹ 松山赤十字病院 循環器内科、² 松山赤十字病院 リハビリテーション部

徳本 秀哉¹、盛重 邦雄¹、田渕 拓也¹、日野 立誠¹、大高 直也¹、古川 大祐¹、
中城 総一¹、堀本 拡伸¹、松坂 英徳¹、川崎祐太郎²

O-10 右冠動脈を責任病変とする亜急性下壁心筋梗塞の経過中に、心室中隔穿孔を起こした1症例

¹ 済生会松山病院 循環器内科、² 愛媛県立中央病院 心臓血管外科

石村 泰裕¹、佐伯 秀幸¹、仁志川知晃¹、末廣 千佳¹、渡辺 浩毅¹、石戸谷 浩²

14:50~15:30 虚血性心疾患2

座長：塩出 宣雄／城田 欣也

O-11 FFRCT 値が侵襲的 FFR 値に比べ著明な高値を示した2症例

県立広島病院 循環器内科

卜部 洋司、眞田 竜平、濱本晃太郎、倉石 敦史、廣延 直也、光波 直也、
日高 貴之、三浦 史晴、上田 浩徳

O-12 PMR を合併した急性冠症候群の一例

済生会松山病院 循環器内科

仁志川知晃、石村 泰裕、末廣 千佳、佐伯 秀幸、渡辺 浩毅

O-13 冠動脈ステント留置術後に瘤形成を伴う血栓閉塞を認めた一例

福山循環器病院 循環器内科

後藤 賢治、小澤 孝弥、三浦 勝也、山根 弘基、木村 朋生、小林 和哉、
菊田 雄悦、佐藤 克政、谷口 将人、平松 茂樹、竹林 秀雄、治田 精一

O-14 完全内臓逆位を伴う ST 上昇型心筋梗塞に対して PCI を施行した一例

安佐市民病院 循環器内科

島尻 寛人、國田 英司、高橋 和希、広川 達也、石橋 直樹、山根 彩、
永井 道明、香川 英介、小田 登、加藤 雅也、土手 慶五

O-15 急性下壁心筋梗塞で血行再建後に Impella を導入したが不良な転帰をたどった一例

倉敷中央病院 循環器内科

佐々木 航、生田 旭宏、小坂田皓平、多田 毅、田中 裕之、福 康志、
門田 一繁

15:30～16:02 先天性1

座長：杜 徳尚／中田 朋宏

O-16 フォンタン手術非到達例に対し左上腕にAVシャントを作成し酸素化の改善を行った一例

岡山大学病院 心臓血管外科

岸 良匡、黒子 洋介、小川 達也、鈴木 浩之、山内 悠輔、枝木 大治、
木佐森永理、小松 弘明、辻 龍典、迫田 直也、横田 豊、村岡 玄哉、
衛藤 弘城、小林 純子、川畑 拓也、小谷 恭弘、廣田 真規、笠原真悟真悟

O-17 演題取り下げ

O-18 先天性下肢多発動静脈瘤により高心拍出性心不全を来した1症例

松山赤十字病院

盛重 邦雄、堀本 拓伸、中城 総一、古川 大佑、日野 立誠、松坂 英徳

O-19 左冠動脈主幹部心筋梗塞亜急性期にCRT-D植込を行った完全大血管転位マスタード術後の一例

岡山大学病院 循環器内科

岩崎慶一朗、赤木 達、西井 伸洋、中村 一文、森田 宏、伊藤 浩

第3会場

10:50～11:14 不整脈1

座長：末成 和義／石澤 真

O-20 心室二重応答による期外収縮様反応を示し動悸症状を呈した1例

岡山大学大学院医歯薬学総合研究科 循環器内科

上岡 亮、西本 隆史、水野 智文、増田 拓郎、浅田早央莉、宮本 真和、
川田 哲史、中川 晃志、西井 伸洋、中村 一文、森田 宏、伊藤 浩

O-21 危険な脳挫傷をきたした心原性失神の2症例

高松赤十字病院

外山 裕子、川口 圭吾、吉田 直史、坂本 拓馬、津島 翔、宮崎晋一郎、
寒川 睦子、瀧波 裕之、多田 典弘、末澤 知聡

O-22 2度目のMarshall静脈へのエタノールアブレーションを行い、Mitral Isthmus ablationに成功した症例

社会医療法人近森会 近森病院 循環器内科

中山 拓紀、三戸 森児、小松 洵也、忽滑谷尚仁、深谷 眞彦、川井 和哉

11:14～11:38 不整脈2

座長：三戸 森児／徳山 丈仁

O-23 僧帽弁形成術後の心房粗動に対してカテーテルアブレーションを施行し、弁形成部損傷を引き起こした一例

倉敷中央病院 循環器内科

川畑 徳馬、田坂 浩嗣、吉田 賢大、住吉 啓伸、茶谷 龍己、坂田 篤、
吉野 充、門田 一繁

O-24 演題取り下げ

O-25 アブレーション治療における Perclose™ 使用経験

香川県立中央病院

柳原 奏、尾崎 正知、津島 龍、須藤 雄也、岡 明宏、清山 浩介、
高木 航、川口 朋宏、十河 将弘、鶴川 聡子、岡田 知明、野坂 和正、
高橋 正彦、大河 啓介、土井 正行

14:10～14:42 弁膜症1

座長：入江 博之／池永 寛樹

O-26 透析患者の僧房弁に発生した石灰化を伴う腫瘍性病変を摘出した1例

¹広島市立安佐市民病院循環器内科、²広島市立安佐市民病院心臓血管外科

栗本 元輝¹、永井 道明¹、高橋 和希¹、広川 達也¹、島尻 寛人¹、石橋 直樹¹、
山根 彩¹、香川 英介¹、國田 英司¹、小田 登¹、加藤 雅也¹、橘 仁志²、
片山 暁²、土手 慶五¹

O-27 TAVI・PCI 前に大腸癌が判明し、外科術前にバルーン大動脈弁形成術 (BAV) を施行した超高齢女性の1例。

¹津山中央病院 循環器内科、²津山中央病院 外科

諸國元太郎¹、山中 俊明¹、澤田 覚¹、山口 聡美¹、水野 智文¹、藤本 竜平¹、
井田 潤¹、柚木 佳¹、廣野 欣司²、岡 岳文¹

O-28 低心機能患者の中等度僧帽弁閉鎖不全症は MitraClip の適応になるか？

倉敷中央病院

原田 春花、久保 俊介、丸尾 健、小坂田皓平、岡部 浩哉、宮嶋 啓伍、
松下 俊輔、門田 一繁

O-29 症候性高度大動脈弁狭窄症に対し、姑息的な大動脈弁バルーン形成術 (BAV) が有効であった1例

広島市立安佐市民病院

広川 達也、高橋 和希、島尻 寛人、石橋 直樹、山根 彩、永井 道明、
香川 英介、國田 英司、小田 登、加藤 雅也、土手 慶五

14:42～15:22 弁膜症2

座長：宇都宮裕人／久保 俊介

O-30 Barlow 病による肥厚が両尖に及ぶ複雑病変に対し手術支援ロボット (Davinci.xi) を用いた僧帽弁形成術の一例

鳥取大学医学部附属病院心臓血管外科

岸本祐一郎、吉川 泰司、吉川 侑希、森本 健一、岸本 望、仁井 陸冬、
岸本 諭、大野原岳史、西村 元延

O-31 混合性機序の重症僧帽弁閉鎖不全症に対して MitraClip™ を施行した1例

愛媛県立中央病院 循環器内科

川村 豪、岡山 英樹、風谷 卓郎、岡部 光、城戸 信輔、青野 哲哉、
松田 健翔、田中 祐太、細川 沙生、川田 好高、日浅 豪、山田 忠克

O-32 MVP 術後の残存 MR による溶血性貧血に対し、MitraClip による逆流制御および溶血是正を得た一例

心臓病センター榊原病院

奥田 俊介、森川 喬生、林田 晃寛、廣畑 敦

O-33 心房中隔欠損症に伴う僧帽弁閉鎖不全症に対して MitraClip を施行した一例

¹島根大学医学部附属病院 循環器内科、²島根大学医学部附属病院 検査部、
³倉敷中央病院 循環器内科

大嶋 丈史¹、佐々木 拓志¹、川波 由佳¹、村上 慧¹、安田 優¹、坂本 考弘¹、
川原 洋¹、香川 雄三¹、大内 武¹、渡邊 伸英¹、山口 一人¹、遠藤 昭博¹、
吉富 裕之²、星 祐介³、小坂田 皓平³、大家 理伸³、久保 俊介³、田邊 一明¹

O-34 収縮性心膜炎に対する心膜剥離術後に三尖弁閉鎖不全症の悪化を繰り返した一例

鳥取大学医学部 循環器・内分泌代謝内科学

中村 研介、矢田 貝菜津子、平井 雅之、柳原 清孝、松原 剛一、衣笠 良治、
山本 一博

15:22~16:02 弁膜症3

座長：細川 忍／三浦友二郎

O-35 Trifecta 弁による大動脈弁位人工弁置換術後に早期人工弁機能不全を来した症例の検討

独立行政法人 国立病院機構 岩国医療センター

倉田 裕次、山本 剛、松本 泰一郎、森岡 慧

O-36 演題取り下げ

O-37 可動性の強い Calcified Amorphous Tumor に対し準緊急手術を施行した1例

広島市民病院 心臓血管外科

徳田 雄平、田村 健太郎、高尾 賢一朗、横山 昌平、井上 知也、佐伯 宗弘、
立石 篤史、大島 祐、柚木 継二、久持 邦和

O-38 繰り返す人工弁心内膜炎の弁周囲逆流を経右室流出路で修復した1例

¹社会医療法人近森会 近森病院 心臓血管外科、

²社会医療法人近森会 近森病院 循環器内科

杭ノ瀬 慶彦¹、衣笠 由祐¹、田井 龍太¹、小松 洵也²、中岡 洋子²、窪川 涉一²、
入江 博之¹

O-39 二弁置換術後の僧帽弁位人工弁周囲逆流による溶血性貧血のため5度目の開心術を行った1例

¹川崎医科大学 心臓血管外科、²川崎医科大学 生理学1

丁 サムエル¹、山根 尚貴¹、山澤 隆彦¹、金岡 祐司¹、井上 省吾¹、橋口 大毅¹、
田村 太志¹、栗田 憲明¹、赤木 大輔¹、渡部 芳子²、柚木 靖弘¹、田淵 篤¹、
種本 和雄¹

第4会場

9:00~9:24

心膜・腫瘍1

座長：西條 良仁／福村 好晃

O-40 複数のモダリティーで良悪性の鑑別を行い、外科的治療を行った高齢左房粘液腫の一例

¹高松赤十字病院 内科専門研修センター、²高松赤十字病院 循環器内科、

³高松赤十字病院 心臓血管外科

末次 朋香¹、山田 桂嗣²、榊原 裕³、川口 圭吾²、坂本 拓馬²、吉田 直史²、
野田 陽子²、津島 翔²、宮崎晋一郎²、寒川 陸子²、瀧波 裕之²、多田 典弘²、
外山 裕子²、末澤 知聡²

O-41 拡張型心筋症を背景とする心不全に合併した左室内血栓に対し外科的血栓摘出術を施行した一例

¹公益財団法人大原記念倉敷中央医療機構 倉敷中央病院 循環器内科、

²公益財団法人大原記念倉敷中央医療機構 倉敷中央病院 心臓血管外科

星 祐介¹、小坂田皓平¹、多田 毅¹、山本 裕美¹、加藤 晴美¹、門田 一繁¹、
矢野 敦之²、平尾 慎吾²、小宮 達彦²

O-42 脳梗塞発症で診断し得た、左房巨大粘液腫の一例

¹高知県立幡多けんみん病院 循環器内科、²近森病院 心臓血管外科

濱田 幸汰²、西村 祐希¹、小松 雄三¹、大澤 直人¹、吉本 光広¹、矢部 敏和¹、
入江 博之²

9:24~9:56

心膜・腫瘍2

座長：加藤 雅也／藏澄 宏之

O-43 心嚢穿刺が診断につながった原発性滲出性リンパ腫の一例

¹土谷総合病院 循環器内科、²日本赤十字社 広島赤十字・原爆病院 血液内科

坂井 拓海¹、為清 博道¹、石田 俊介¹、前田 潤二¹、山根 健一¹、藤原 舞¹、
三宅 康子¹、石橋 堅¹、尾木 浩¹、村岡 裕司¹、林 康彦¹、牟田 毅²

O-44 肺動脈内膜肉腫に対して、右室流出路から右肺動脈にかけて composite graft を用いて再建した一例

広島大学病院 心臓血管外科

奥迫 諒、井上 理紗、呉 晟名、片山桂次郎、高崎 泰一、高橋 信也

O-45 術前に腫瘍生検を行い、早期に摘出手術を行った心臓肉腫の一例

特定医療法人あかね会 土谷総合病院

前田 潤二、藤原 舞、古川 智邦、石田 俊介、坂井 拓海、山根 健一、
三宅 康子、石橋 堅、尾木 浩、為清 博道、村岡 裕司、林 康彦

O-46 腹部大動脈原発血管肉腫の1例

県立広島病院 心臓血管外科

倉岡 正嗣、小澤 優道、三井 法真

9:56~10:20 肺高血圧・腫瘍循環器・メンタルヘルス

座長：八木 秀介／佐藤 克敏

O-47 膠原病性肺高血圧症を既往にもつ50代女性が大腸癌術後に急激な酸素化低下を認めた一例

県立広島病院 循環器内科

倉石 敦史、日高 貴之、眞田 竜平、濱本晃太郎、廣延 直也、松井 翔吾、
小田 望、卜部 洋司、光波 直也、三浦 史晴、上田 浩徳

O-48 ダサチニブによる可逆性の左室収縮能低下を来した一例

¹島根大学 医学部附属病院 第四内科、²島根大学 医学部附属病院 検査部

川波 由佳¹、坂本 考弘¹、安田 優¹、川原 洋¹、大嶋 丈史¹、香川 雄三¹、
大内 武¹、渡邊 伸英¹、遠藤 昭博¹、吉富 裕之²、田邊 一明¹

O-49 心血管疾患患者のうつ病スクリーニング陽性率と心臓リハビリテーションに与える影響

KKR 高松病院 心臓血管病センター循環器内科

松元 一郎、守家 聖二、黒住 瑞紀、難波 経立、高木雄一郎

14:10~14:34 心内膜炎

座長：井上 勝次／吉田 英生

O-50 弁輪部膿瘍を合併し、高度な弁破壊と急性心不全を呈した感染性心内膜炎の一例

¹島根大学医学部附属病院 循環器内科、²島根大学医学部附属病院 検査部

村上 慧¹、坂本 孝弘¹、佐々木 拓志¹、川波 由佳¹、安田 優¹、大嶋 丈史¹、
川原 洋¹、香川 雄三¹、大内 武¹、渡邊 伸英¹、遠藤 昭博¹、吉富 裕之²、
田邊 一明¹

O-51 Vegetation の治療評価に心臓 CT が有用であった TAVI 後の IE の一例

¹津山中央病院 循環器内科、²津山中央病院 感染症内科

山口 聡美¹、山中 俊明¹、福島伸乃介²、澤田 覚¹、諸國元太郎¹、水野 智文¹、
藤本 竜平¹、井田 潤¹、柚木 佳¹、上山 伸也²、藤田 浩二²、岡 岳文¹

O-52 感染性脳動脈瘤破裂を合併した感染性心内膜炎に対し集学的治療により救命し得た若年男性の一例

¹岡山大学病院 循環器内科、²岡山大学病院 心臓血管外科

中島 充貴¹、赤木 達¹、廣田 真規²、中川 晃志¹、吉田 賢司¹、三好 亨¹、
西井 伸洋¹、中村 一文¹、赤木 禎治¹、森田 宏¹、笠原 慎吾²、伊藤 浩¹

14:34~15:06 デバイス1

座長：野間 貴久／田坂 浩嗣

O-53 Mitra Clip® 後にたこつぼ型心筋症となった一例

社会医療法人近森会近森病院 循環器内科

忽滑谷尚仁、菅根 裕紀、中山 拓紀、小松 洵也、西村 祐希、富士田崇子、
松田 剛、細田 勇人、中岡 洋子、西田 幸司、窪川 渉一、川井 和哉

O-54 感染リスクの高い高齢者の発作性房室ブロックに対して VDD リードレスペースメーカー植込みを行った1例

¹山口大学大学院医学系研究科器官病態内科学、²山口大学大学院医学系研究科保健学科、

³山口県立総合医療センター循環器内科、⁴宇部興産中央病院

藤井 翔平¹、福田 昌和¹、吉賀 康裕¹、石口 博智¹、久岡 雅弘¹、内田 智之¹、
小室 拓也²、上山 剛³、清水 昭彦⁴、矢野 雅文¹

O-55 ルアー遠投を契機に心室リードの不全断裂をきたしペースメーカー不全による失神を繰り返した1例

山口大学 大学院医学系研究科 器官病態内科学

兼行 恵太、石口 博智、吉賀 康裕、福田 昌和、藤井 翔平、久岡 雅弘、
小林 茂樹、矢野 雅文

O-56 房室同期機能付リードレスペースメーカーの設定：当院での初期9症例の経験

¹鳥取大学医学部附属病院 循環器内科学、²鳥取大学医学部薬理学・薬物療法学分野

吉田 諒¹、小倉 一能¹、加藤 克¹、岡村 昌宏¹、友森 匠也¹、川谷 俊輔¹、
高見亜衣子¹、三明淳一郎²、山本 一博¹

15:06～15:30 デバイス2

座長：高崎 泰一／大久保陽策

O-57 経皮的僧帽弁修復術に引き続いて経食道心エコーガイド下にリードレスペースメーカーを留置した1例

倉敷中央病院 循環器内科

茶谷 龍己、田坂 浩嗣、虫明 和徳、宮嶋 啓伍、小野 幸代、岡部 浩哉、
小坂田皓平、久保 俊介、吉野 充、丸尾 健、門田 一繁

O-58 TAVI 後の左脚ブロックに対してCRT 留置後に遅発性タンポナーデを発症した1例

倉敷中央病院 循環器内科

吉田 賢大、川畑 徳馬、住吉 啓伸、茶谷 龍己、坂田 篤、吉野 充、
田坂 博嗣、福 康志、門田 一繁

O-59 皮下植込み型除細動器（S-ICD）電池交換時における除細動抵抗値の上昇を認めた2症例

山口大学大学院医学系研究科 器官病態内科学

久岡 雅弘、福田 昌和、内田 智之、藤井 翔平、石口 博智、吉賀 康裕、
矢野 雅文

第5会場

9:00～9:32 心不全1

座長：小田 登／川瀬 裕一

O-60 当院での HFrEF 患者への SGLT2阻害剤の使用状況

今治第一病院 循環器科

寺内 靖順

O-61 当院におけるロキサデュスタットの使用状況について

倉敷中央病院 循環器内科

小野 実希、山本 裕美、川瀬 裕一、多田 毅、加藤 晴美、門田 一繁

O-62 当院の急性心不全患者に対する静注強心薬の使用と臨床転帰に関する検討

広島市立安佐市民病院 循環器内科

高橋 和希、小田 登、広川 達也、島尻 寛人、石橋 直樹、山根 彩、
永井 道明、香川 英介、國田 英司、加藤 雅也、土手 慶五

O-63 甲状腺クリーゼによる重症急性循環不全に対して経皮的心肺補助法（PCPS）を使用し救命した1例

倉敷中央病院 循環器内科

藤田 幹孝、門田 一繁、多田 毅、大家 理伸、小坂田皓平、岡部 浩哉、
宮嶋 啓伍、松下 俊輔

9:32~10:04

心不全2

座長：東 幸仁／日高 貴之

- O-64 左室駆出率が保持された心不全患者におけるピロリン酸シンチグラフィ陽性患者の臨床的特徴について

JR 広島病院 循環器内科

寺川 宏樹、大下 千景、内村 祐子、野村 秀一

- O-65 腎平滑筋肉腫に対するカボサンチニブ導入後、急性心不全をきたし集学的治療で救命し得た1例

山口大学 大学院医学系研究科 器官病態内科学講座

内田 正宗、石口 博智、小室あゆみ、宮崎 要介、小林 茂樹、矢野 雅文

- O-66 携帯型ポンプを用いた在宅カテコラミン投与にて日常生活へ復帰後、カテコラミン離脱に成功した心不全症例

香川大学医学部 循環器・腎臓・脳卒中内科学

蔵下 元気、宮井 翔平、石澤 真、小林 和季、和泉 高宏、谷 良介、
溝淵 雅彦、井上 朋子、那須榮里子、飛梅 淳、石原 優、本条 崇行、
松永 圭司、三宅 祐一、大原美奈子、石川かおり、村上 和司、野間 貴久、
南野 哲男

- O-67 心臓移植適応の方針変更に伴い心臓移植登録可能になった悪性腫瘍合併拡張相肥大型心筋症の1例

¹愛媛大学大学院医学系研究科 循環器・呼吸器・腎高血圧内科学 循環器内科、

²愛媛大学大学院医学系研究科 心臓血管・呼吸器外科学

三好 徹¹、東 晴彦¹、赤澤 祐介¹、川上 大志¹、清家 史靖¹、永井 啓行¹、
西村 和久¹、井上 勝次¹、西村 隆²、池田俊太郎¹、泉谷 裕則²、山口 修¹

10:04~10:36 心不全3

座長：岡田 武規／楠瀬 賢也

- O-68 外来での保存的加療にて改善した高度左室機能不全の1例

あかね会土谷総合病院

石橋 堅、石田 俊介、坂井 拓海、前田 潤二、山根 健一、藤原 舞、
三宅 康子、尾木 浩、為清 博道、村岡 裕司、林 康彦

- O-69 急性心筋梗塞後の重症心不全治療中に中毒性表皮壊死症 (TEN) を合併し薬剤使用制限のため治療に難渋した一例

愛媛大学大学院医学系研究科 循環器・呼吸器・腎高血圧内科学講座

小池 翔太、宮崎 慈大、藤澤 友輝、赤澤 祐介、三好 徹、川上 大志、
東 晴彦、青野 潤、稲葉 慎二、永井 啓行、西村 和久、井上 勝次、
池田俊太郎、山口 修

- O-70 僧帽弁輪石灰化と著明な心筋石灰化を認め、ハンドグリップ負荷カテーテル検査で血行動態精査を行った1例

喜多医師会病院

中川 裕彦、齋藤 実、木下 将城、吉井 豊史、住元 巧

- O-71 高知県東部地域における心不全再入院を抑制するための問題点

¹高知県立あき総合病院 循環器内科、²高知大学医学部 老年病・循環器内科学

桑原 昌則¹、古野 貴志¹、高橋 誠¹、岡本 都¹、倉岡駿太郎¹、北岡 裕章²

10:36~11:00 基礎研究

座長：中村 一文／小林 茂樹

O-72 喫煙による炎症惹起機構—血管内皮細胞における検討

¹広島大学大学院 医系科学研究科 心臓血管生理医学、

²広島大学大学院 医系科学研究科 循環器内科学、

³福島県立医科大学 循環器内科学講座

上田桂太郎¹、小林 佑輔²、坂井千恵美¹、吉栖 正生¹、中野由紀子²、石田 隆史³、
石田 万里¹

O-73 心筋ミオシン重鎖特異的細胞傷害性 T 細胞による自己免疫性心筋炎の誘導

¹高知大学 医学部 老年病・循環器内科学、²高知大学 医学部 免疫学

有馬 直輝¹、北岡 裕章¹、宇高 恵子²

O-74 Opg の欠損は高脂血症 / Ang II 投与マウス大動脈瘤モデルにおいて大動脈の線維性リモデリングを惹起する

広島大学大学院 医系科学研究科 心臓血管生理医学

唐崎 航平、小久保博樹、石田 万里、吉栖 正生

11:00~11:32 大動脈・静脈・川崎病

座長：和田 靖明／三井 法真

O-75 胸部ステントグラフト内挿術による心負荷への影響

土谷総合病院 心臓血管外科

大窪 修平、古川 智邦、山田 和紀、望月 慎吾、山根 吉貴、徳本 太哉

O-76 CT および超音波検査にて大腿静脈内に粗大な脂肪組織の逸脱を認めた脛骨腓骨骨幹部骨折の1例

岡山済生会総合病院

賀来奈緒子、杉山 洋樹、川北 祝史、池田 哲也、近藤 淳、寺坂 律子

O-77 多発性冠動脈瘤を合併した急性心筋梗塞の一例

福山循環器病院 循環器内科

木村 朋生、後藤 賢次、小澤 孝弥、三浦 勝也、小林 和哉、菊田 雄悦、

佐藤 克政、谷口 将人、平松 茂樹、治田 精一、竹林 秀雄

O-78 右冠動脈瘤の血栓閉塞のため急性冠症候群を繰り返し、治療方針に苦慮した若年川崎病後遺症の症例

山口大学医学部附属病院 第二内科

岡本 嵩史、石口 博智、尾崎 功治、藤村 達大、岡村 誉之、小林 茂樹、
矢野 雅文

5月29日 (日)

第3会場

9:00～9:40 虚血性心疾患3 座長：久米 輝善／村上 和司

O-79 検診の胸部異常陰影から診断された巨大冠動脈瘤に対して手術を施行した一例

東広島医療センター 心臓血管外科

前田 和樹、江村 尚悟、森田 悟

O-80 重度の冠攣縮により心停止に至ったと考えられる COVID-19肺炎の一例

県立広島病院 循環器内科

濱本晃太郎、松井 翔吾、眞田 竜平、倉石 敦史、廣延 直也、卜部 洋司、
小田 望、光波 直也、日高 貴之、三浦 史晴、上田 浩徳

O-81 心室中隔穿孔を伴う急性心筋梗塞に対して ECMO と Impella を用いて急性期管理を行った一例

倉敷中央病院 循環器内科

小坂田皓平、多田 毅、松下 俊輔、茶谷 龍己、宮嶋 啓伍、岡部 浩哉、
田中 裕之、福 康志、門田 一繁

O-82 スtent閉塞を繰り返した若年発症心筋梗塞の一例

中国労災病院 循環器内科

塩田 日子、大江 啓之、橋本 東樹、渡 雄一郎、松田 圭司

O-83 右冠動脈から生じた医原性大動脈解離を保存的に治療し得た一例

¹JA 広島総合病院 循環器内科、²JA 広島総合病院 心臓血管外科、

³JA 広島総合病院 心臓血管内治療科、⁴JA 広島総合病院 臨床研究検査科

新田 和宏¹、濱本 正樹²、吉富 勇輝¹、藤原 敬士¹、渡邊 義和¹、莊川 知己¹、
前田 幸治¹、辻山 修司³、藤井 隆⁴

9:40～10:12 虚血性心疾患4 座長：川井 和哉／岡村 誉之

O-84 AnteOwl IVUS が有用であった SCAD による STEMI の一例

(独) 国立病院機構 呉医療センター 循環器内科

岡 俊治、金川 宗寛、柏原 彩乃、住元 庸二、政田 賢治、下永 貴司、
木下 晴之、杉野 浩

O-85 安定狭心症の治療経過を FFRCT を用いて行った一例

県立広島病院循環器内科

光波 直也、倉石 敦史、濱本晃太郎、廣延 直也、卜部 洋司、日高 貴之、
三浦 史晴、上田 浩徳

O-86 SCAD による急性下壁心筋梗塞に対して、Primary PCI で冠動脈stentを留置したが、再解離・再閉塞を来した一例

心臓病センター榊原病院 循環器内科

金沢 夏希、森川 喬生、橘 元見、吉田 俊伸、伴場 主一、林田 晃寛、
川元 隆弘、廣畑 敦

O-87 左冠動脈主幹部の心筋梗塞に対して PCI を行い救命した後、外傷性血胸に難渋した症例
県立広島病院 循環器内科

松井 翔吾、眞田 竜平、倉石 敦史、濱本晃太郎、廣延 直也、小田 望、
卜部 洋司、光波 直也、日高 貴之、三浦 史晴、上田 浩徳

10:12～10:52 虚血性心疾患5 座長：廣畑 敦／岡 俊治

O-88 緊急冠動脈インターベンションでの Mechanical circulatory support と、complete revascularization の選択

倉敷中央病院 循環器内科

佐々木 航、多田 毅、田中 裕之、福 康志、門田 一繁

O-89 Lesion optimization に苦慮した急性心筋梗塞の1例

¹JA 広島総合病院 循環器内科、²JA 広島総合病院 心臓血管内治療科、

³JA 広島総合病院 臨床研究検査科

藤原 敬士¹、吉富 勇輝¹、新田 和宏¹、渡邊 義和¹、莊川 知己¹、前田 幸治¹、
辻山 修司²、藤井 隆³

O-90 演題取り下げ

O-91 当院における free RITA の使用方法

呉医療センター・中国がんセンター 心臓血管外科

平岡 俊文、今井 克彦

O-92 開始時 BNP による AMI 急性期心臓リハビリテーション評価 ～糖尿病合併の有無による相違～

¹三次地区医療センター 循環器科、²三次地区医療センター リハビリテーション技術科、

³三次地区医療センター 看護部

安信 祐治¹、高田 玄紀¹、松井 希乃¹、重岡 宏美²、福岡真理子³、山崎 宏希³

10:52～11:24 先天性2 座長：赤木 禎治／赤澤 祐介

O-93 成人期に診断された未治療の部分型房室中隔欠損に、paraganglioma を合併した一例

岡山大学病院 循環器内科

森 淳史、杜 徳尚、中村 一文、森田 宏、伊藤 浩

O-94 心房中隔欠損症に対して心不全管理を行った後にカテーテル治療が可能となった1例

¹県立広島病院 脳心血管病センター 循環器内科、

²広島市立広島市民病院 循環器小児科

眞田 竜平¹、日高 貴之¹、倉石 敦史¹、濱本晃太郎¹、中川 直美²

O-95 当院における成人動脈管開存症へのアプローチ～成人特有の形態的特徴を踏まえて～

広島市立広島市民病院 循環器小児科

中川 直美、福嶋 遥祐、岡本 健吾、上榎 仁志、片岡 功一、鎌田 政博

O-96 GORE® CARDIOFORM ASD Occluder による ASD 閉鎖術の初期経験

岡山大学病院 循環器内科

三木 崇史、赤木 禎治、中山 理絵、高谷 陽一、中川 晃志、伊藤 浩

第4会場

9:00~9:32

末梢血管1

座長：關 秀一／小林 平

O-97 腸骨動脈領域の偏心性石灰化病変こそ VIABAHN VBX が有効と考えられた一例

福山市民病院 循環器内科

荒井 靖典、平原 知晃、多屋 慧、加藤 雄一、安原健太郎、香川 健三、
高橋 生、内藤洋一郎、森本 芳正、藤田 慎平、久保 元基、吉川 昌樹

O-98 大腿動脈 EVT・膝上膝窩動脈内膜摘除・膝上膝窩動脈-後脛骨動脈バイパス術を施行した症例

土谷総合病院

徳本 太哉、山根 吉貴、大窪 修平、望月 慎吾、古川 智邦、山田 和紀、
望月 高明

O-99 PAD に対する VIABAHN 留置後閉塞に対してバイパス conversion となった3例の検討

広島市立安佐市民病院 心臓血管外科

高田 善章、大下 真代、橋 仁志、荒川 三和、片山 暁

O-100 左外腸骨動脈から左浅大腿動脈に留置されたステントグラフト (VIABAHN) 閉塞の治療経験

済生会下関総合病院 心臓血管外科

池田 宜孝、坂本龍之介、高橋 雅弥、伊東 博史

10:00~10:32

末梢血管2

座長：日浅 豪／赤木 大輔

O-101 重症下肢虚血に対する遺伝子治療薬 (コラテジェン) の使用経験

JA 広島総合病院 心臓血管外科

岡崎 孝宣、小林 平、友田 真由、濱本 正樹

O-102 治療に難渋した浅大腿動脈仮性瘤の1症例

¹福山循環器病院 心臓血管外科、²JA 広島総合病院 心臓血管外科

二神 大介¹、森元 博信¹、北浦 順也¹、古田 晃久¹、小林 平²、向井 省吾¹

O-103 繰り返す下腿動脈バイパスグラフト狭窄に対し薬剤コーテッドバルーンを用いた血管内治療で救肢している1例

¹川崎医科大学 医学部 心臓血管外科学、²川崎医科大学 医学部 生理学1

橋口 大毅¹、赤木 大輔¹、田村 太志¹、丁 サムエル¹、井上 省吾¹、山根 尚貴¹、
栞田 憲明¹、山澤 隆彦¹、渡部 芳子²、柚木 靖弘¹、田淵 篤¹、金岡 祐司¹、
種本 和雄¹

O-104 CLTI に対して ATA 治療中に血管穿孔をきたし、PK パピルスにて bail out に成功した1例

国立病院機構 岩国医療センター 循環器内科

赤井 弘明、片山 祐介、田中屋真智子、川本 健治、和田 匡史、大塚 寛昭、
小出 祐嗣、小寺 順久、河口 達登、斎藤 宇亮、松尾 啓太

11:00～11:32 末梢血管3

座長：土井 正行／山岡 輝年

O-105 両方向性アプローチで血管内治療し得た総腸骨動脈慢性完全閉塞の1例

県立広島病院 循環器内科

卜部 洋司、眞田 竜平、濱本晃太郎、倉石 敦史、廣延 直也、光波 直也、
日高 貴之、三浦 史晴、上田 浩徳

O-106 May-Turner 症候群による深部静脈血栓症に対して、カテーテル血栓溶解療法が著効した一例

高松赤十字病院 循環器内科

瀧波 裕之、坂本 拓馬、川口 圭吾、末次 朋香、吉田 直史、野田 陽子、
津島 翔、宮崎晋一郎、寒川 睦子、多田 典弘、末澤 知聡、外山 裕子

O-107 浅大腿動脈の慢性完全閉塞病変に対する血管内治療において末梢塞栓症を合併した1例

広島大学病院 心臓血管外科

江村 尚悟、井上 理沙、奥迫 諒、呉 成名、片山桂次郎、高崎 泰一、
高橋 信也

O-108 臨床工学技士の EVT での役割について

¹JA 広島総合病院 臨床工学科、²JA 広島総合病院 循環器内科、

³JA 広島総合病院 心臓血管外科

青木 崇彰¹、胡子 健¹、山口 智和¹、菅原 直秀¹、伊藤 功一¹、瀬尾 憲由¹、
藤原 敬士²、小林 平³

第5会場

9:00～9:40 心筋炎・心筋症2

座長：杉野 浩／久保 亨

O-109 眼、肺サルコイドーシスに心アミロイドーシスを合併した一例

倉敷中央病院 循環器内科

川田健太郎、田中 祐介、門田 一繁

O-110 当院で診断した中性脂肪蓄積心筋血管症の2例

¹鳥取県立中央病院、²岩美町国民健康保険岩美病院

井上 直也¹、那須 博司¹、神谷 裕子¹、影嶋 健二²、菅 敏光¹、吉田 泰之¹

O-111 ステロイドが著効した急性好酸球性心筋炎の症例

松山赤十字病院 循環器内科

田渕 拓也、徳本 秀哉、日野 立誠、大高 直也、古川 大祐、中城 総一、
堀本 拡伸、松坂 英徳、盛重 邦雄

O-112 摂食障害によるたこつぼ心筋症発症後にBNP、心筋トロポニン再上昇を認めた一例

マツダ株式会社 マツダ病院 循環器内科

須澤 仁、富本 秀子、岩崎 年高、山本 佳征、三保 成正、住居晃太郎

O-113 オンライン診療を組み合わせたCOVID-19軽症・中等症患者におけるデキサメタゾン少量投与の検討

呉医療センター・中国がんセンター 総合診療科

中村 浩士

9:40~10:20

弁膜症4

座長：福 康志／西岡 健司

O-114 TAVI 弁の delivery 中に血行動態が破綻した一例

¹岡山大学 循環器内科、²岡山大学 心臓血管外科

横濱 ふみ¹、戸田 洋信¹、卜部 力¹、三木 崇史¹、高谷 陽一¹、廣田 真規²、
中村 一文¹、伊藤 浩¹

O-115 異所性右鎖骨下動脈にワイヤーが取られ、左室穿孔を引き起こした TAVI の 1 例

¹広島大学病院 心臓血管外科、²広島大学病院 循環器内科

呉 晟名¹、福田 幸弘²、奥迫 諒¹、井上 理紗¹、片山桂次郎¹、高崎 泰一¹、
高橋 信也¹

O-116 演題取り下げ

O-117 腹部大動脈瘤を合併した重症大動脈弁狭窄症に対して一期的に経カテーテル治療を行った1例

愛媛県立中央病院 循環器内科

風谷 卓郎、岡山 英樹、黒河 司、岡部 光、城戸 信輔、青野 哲也、
松田 健翔、田中 祐太、細川 沙生、小崎 哲也、川村 豪、重松 達哉、
檜垣 彰典、川田 好高、日浅 豪、山田 忠克

O-118 Evolut PRO の留置に intracardiac echo(ICE) が有用であった一例

香川県立中央病院 循環器内科

清山 浩介、津島 龍、須藤 雄也、岡 明宏、高木 航、川口 朋宏、
尾崎 正知、十河 将弘、鶴川 聡子、岡田 知明、野坂 和正、高橋 正彦、
大河 啓介、土井 正行

10:20~10:52 弁膜症5

座長：遠藤 昭博／吉鷹 秀範

O-119 透析患者の重症 AS に対する TAVI の短期成績

¹倉敷中央病院 循環器内科、²倉敷中央病院 心臓血管外科

福 康志¹、生田 旭宏¹、大家 理伸¹、中野 稔太²、小宮 達彦²、門田 一繁¹

O-120 TAVI 前 PCI 施行率の変化と TAVI 成績の検討

倉敷中央病院 循環器内科

生田 旭宏、坂東 遼、高橋孝太郎、大家 理伸、福 康志

O-121 β ブロッカーにより改善した TAVI 後の PVL による溶血性貧血の一例

呉共済病院 循環器内科

岡田 朗、友弘 康之、正岡 佳子、土肥 由裕、平位 有恒

O-122 TAVI 中の Bail out Valve in Valve で Valsalva 閉塞を来した症例

¹広島市立 広島市民病院 循環器内科、²広島市立 広島市民病院 心臓血管外科

西岡 健司²、重里 侑甫¹、重原 幹生¹、兵頭 洋平¹、友森 俊介¹、檜垣 忠直¹、
大井 邦臣¹、臺 和興¹、川瀬 共治¹、末成 和義¹、大塚 雅也¹、正岡 佳子¹、
塩出 宣雄¹、井上 知也²、佐伯 宗弘²、柚木 継二²

10:52～11:24 その他の疾患

座長：上田 浩徳／西村 隆

O-123 心タンポナーデを伴わない外傷性心破裂の1例

JA尾道総合病院 心臓血管外科

児玉 裕司、佐藤 克敏

O-124 大動脈弁に異常構造物を認め多発塞栓症を起こしTrousseau症候群が疑われた一例

¹高知県立あき総合病院 循環器内科、²高知大学医学部附属病院 老年病・循環器内科学

岡本 都¹、高橋 誠¹、倉岡駿太郎¹、桑原 昌則¹、古野 貴志¹、北岡 裕章²

O-125 異なる病態で形成された左室内血栓に対して外科的血栓摘除術を施行した2例

¹山口県立総合医療センター 循環器内科、²山口県立総合医療センター 心臓血管外科

中田 祐樹¹、奥田 真一¹、福江 宜子¹、中尾 文昭¹、上山 剛¹、池田 安宏¹、

鈴木 一弘²、壺井 英敏²

O-126 当院でのECPRの取り組み

香川県立中央病院 循環器内科

高木 航、岡田 知明、津島 龍、須藤 雄也、岡 明宏、清山 浩介、

川口 朋宏、尾崎 正知、十河 将弘、鶴川 聡子、野坂 和正、高橋 正彦、

大河 啓介、土井 正行

協賛企業一覧

医療法人あいクリニック
アステラス製薬株式会社
アストラゼネカ株式会社
アボットメディカルジャパン合同会社
医療法人ハートフルアマノリハビリテーション病院
医療法人社団杏林会いとうクリニック
エドワーズライフサイエンス株式会社
大塚製薬株式会社
小野薬品工業株式会社
株式会社カワニシ
医療法人社団聖愛会ぎおん牛田病院
有限会社北商店
有限会社キャリア
合田産業株式会社
株式会社ジェイ・エム・エス
株式会社ジェイ・シー・ティ
ジョンソン・エンド・ジョンソン株式会社
第一三共株式会社
田辺三菱製薬株式会社
帝人ヘルスケア株式会社
テルモ株式会社
ニプロ株式会社
日本ゴア合同会社
日本メジフィジックス株式会社
日本メドトロニック株式会社
日本ライフライン株式会社
ノバルティス ファーマ株式会社
広島自動ドア販売株式会社
ファイザー株式会社
ブリストル・マイヤーズ スクイブ株式会社
ボストン・サイエンティフィックジャパン株式会社
マリンクロット ファーマ株式会社

(50音順)

2022年5月9日現在

この手で、 未来を。

感じる 描く 動かす

創る 育てる 届ける

そして 抱きしめる

健康で長生きできる未来を

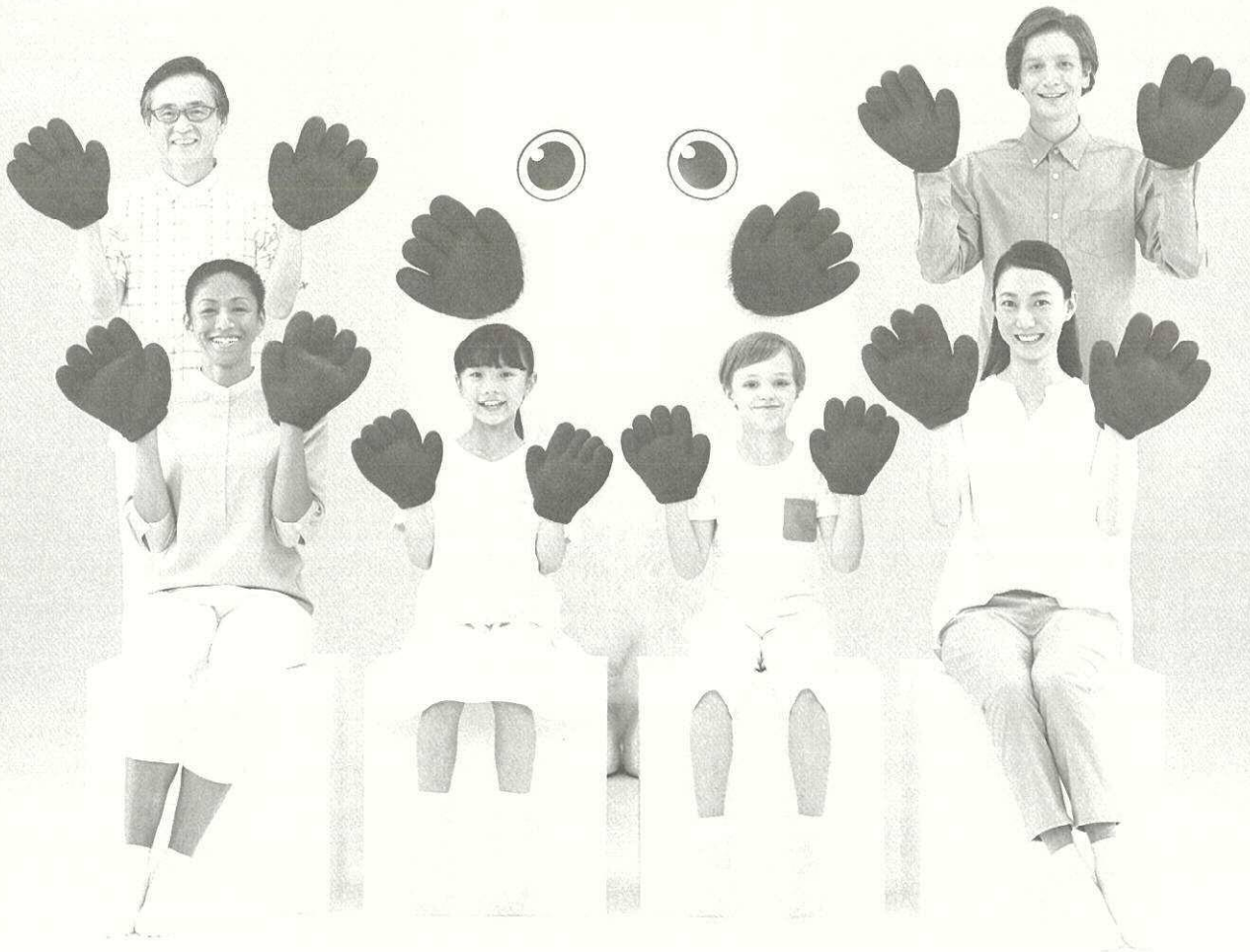
病とその不安を乗り越える未来を

理想のその先にある未来を

一人ひとりの手で

みんなの手で

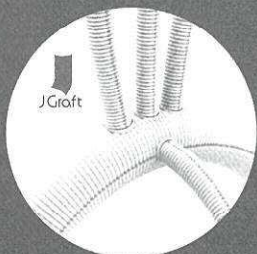
希望を感じるこの手で



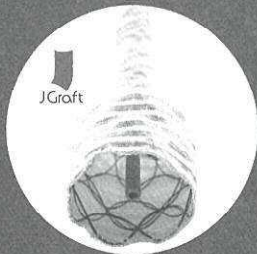
田辺三菱製薬のシンボルマークは手のひらをモチーフにしています。

www.mt-pharma.co.jp

ALL in for AORTA



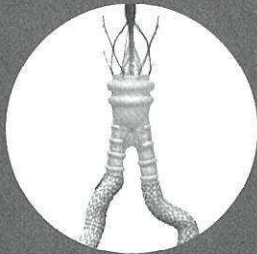
VASCULAR PROSTHESIS
JGraft



FOR AORTA
FROZENIX



AFX Endovascular
AAA System



Alto™ Abdominal Stent
Graft System

販売名：J Graft シールド
販売名：J Graft Openステントグラフト
販売名：AFXステントグラフトシステム
販売名：Alto腹部ステントグラフトシステム

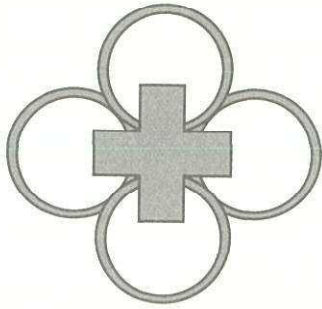
医療機器承認番号：21100BZZ00483000
医療機器承認番号：22600BZX00033000
医療機器承認番号：22700BZX00387000
医療機器承認番号：30300BZI00016000

製造販売業者

日本ライフライン株式会社

〒140-0002 東京都品川区東品川二丁目2番20号 CVE 事業部 TEL.03-6711-5240
<https://www.jll.co.jp>

JLL Japan Lifeline



医療法人

あいくりニック

診療時間	月	火	水	木	金	土
午前9:00~1:00	○	○	○	○	○	○
午後2:30~6:00	○	○	○	✕	○	✕

木・土曜日は午後休診。日曜日、祝日は休診となります。

広島市安芸区船越南2-18-19

TEL 082-822-0080

まだないくすりを
創るしごと。

世界には、まだ治せない病気があります。

世界には、まだ治せない病気とたたかう人たちがいます。

明日を変える一錠を創る。

アステラスの、しごとです。

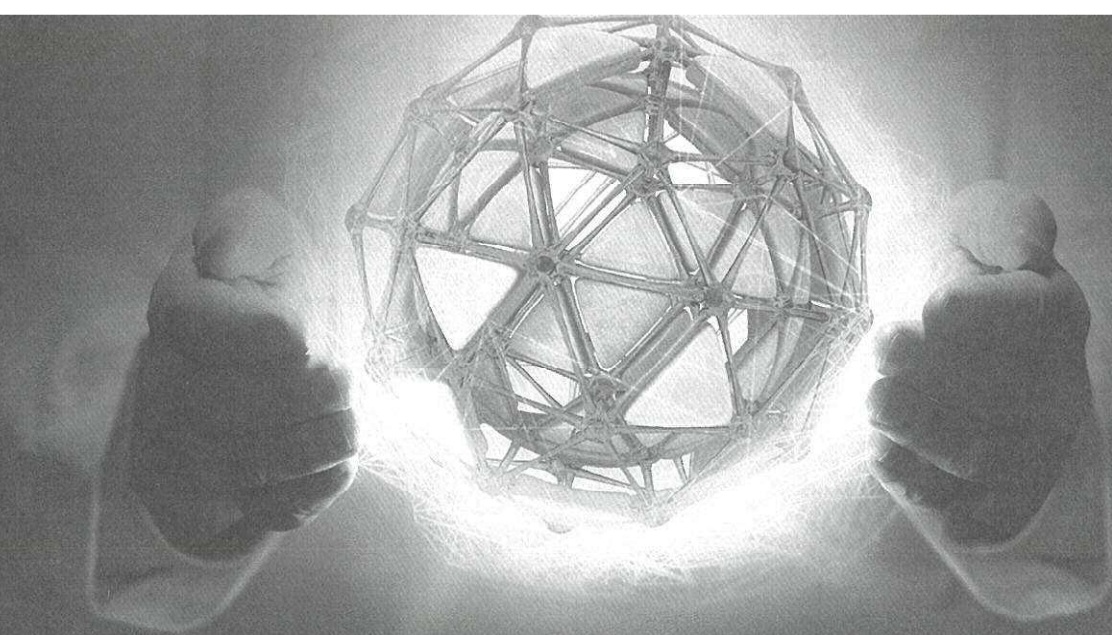


明日は変えられる。

 **astellas**

www.astellas.com/jp/

アステラス製薬株式会社



高カリウム血症改善剤 薬価基準収載
処方箋医薬品（注意 - 医師等の処方箋により使用すること）

 **ロケルマ[®]** 懸濁用散分包 5g
10g

ジルコニウムシクロケイ酸ナトリウム水和物
LOKELMA[®] 5g・10g powder for suspension (single-dose package)

効能又は効果、用法及び用量、警告・禁忌を含む使用上の注意等については製品添付文書をご参照ください。

製造販売元〔文献請求先〕

アストラゼネカ株式会社

大阪市北区大深町3番1号 ☎0120-189-115 (問い合わせ先フリーダイヤル メディカルインフォメーションセンター)

2021年5月

～地域のために 地域とともに～

 **医療法人ハートフル**

 **アマリハビリテーション病院**

広島県廿日市市陽光台5丁目9番 TEL (0829) 37-0800

理事長 天野 純子

地域の子どもから高齢者まで住み慣れた地域で自分らしく
人生を送れるようグループ全体で支援します

廿日市在宅総合ケアセンター あまの

・あまのクリニック ・訪問看護 ・居宅介護 ・通所リハビリ

あまのコミュニティーケアプラザ LaLa

・障がい福祉事業 ・高齢者デイサービス ・保育事業

介護付有料老人ホーム カーサミーア

介護付有料老人ホーム 望海の里

内科・外科

いとうクリニック

診療時間	月	火	水	木	金	土
午前9:00~1:00	○	○	○	○	○	○
午後3:00~6:00	○	○	○	△	○	△

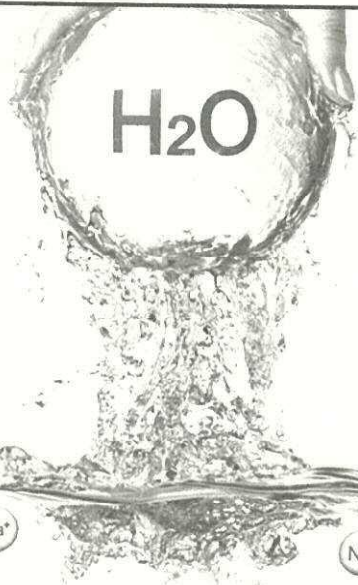
※日、祭日、木・土曜日午後は休診日 ※各種健診

往診可

西区庚午南1-35-13

駐車場あり

☎271-1831



V₂-受容体拮抗剤

劇薬、処方箋医薬品注 薬価基準収載

サムスカ[®] OD錠 7.5mg
 OD錠 15mg
 顆粒 1%

Samsca[®]

トルバプタン製剤

注)注意—医師等の処方箋により使用すること

◇効能又は効果、用法及び用量、警告・禁忌を含む使用上の注意等は、添付文書をご参照ください。

製造販売元
大塚製薬株式会社
 Otsuka 東京都千代田区神田司町2-9

文献請求先及び問い合わせ先
 大塚製薬株式会社 医薬情報センター
 〒108-8242 東京都港区港南2-16-4 品川グランドセントラルタワー

〈'21.01作成〉



願いをこめた新薬を、 世界のあなたに届けたい。

「病気と苦痛に対する人間の闘いのために」

わたしたちは、新薬の開発に挑み続けます。

待ち望まれるくすりを、一日でも早くお届けするために。

ONO 小野薬品工業株式会社



医療の「新しい」を 「今」届けたい。

刻々と変化し進化し続ける医療において、
創業 100 年間、変わらない思いがあります。
使っていただく方の「心」を聴きたい。聴診器が優しく胸に寄り添うように。
最先端の医療器材を、一刻も早く高度な情報と共に医療現場へ届けたい。
安心・安全・高品質な医療をサポートしたい。関わる方の笑顔のために。
カワニシの願いは変わることはありません。
100 年前も、100 年先も。

急性期医療分野のニーズにお応えするため、
循環器・整形・放射線科・眼科・手術室・ライフサイエンス分野などの
専門人材による営業活動のみならず、ICT を活用した次世代病院経営の
サポートまでお客様のニーズに最適なソリューションをご提供いたします。



株式会社 カワニシ

〒700-8528 岡山県岡山市北区今1-4-31
TEL: 086-241-1112
URL: <https://www.kawanishi-md.co.jp/kw/>



医療ICTでデジタル予約や
キャッシュレス決済など次世代の
病院経営をサポート

株式会社 カワニシ (ークメド)
URL: <https://kawanishi-bm.co.jp/>



つなぐ、人と未来。
OLBA
GROUP



茶道具 美術品買受します

創業90年余 専門店だからできる！

高価買取

茶道具

美術品

煎茶道具

掛軸

茶道具や美術品の整理や処分にお困りなら、まずはお気軽にお電話ください！

押し入れや倉庫に眠っている茶道具、美術品などはありませんか？

大切なお道具を次の世代へと橋渡しさせていただきたいと願っております。ぜひ一度、ご相談ください。

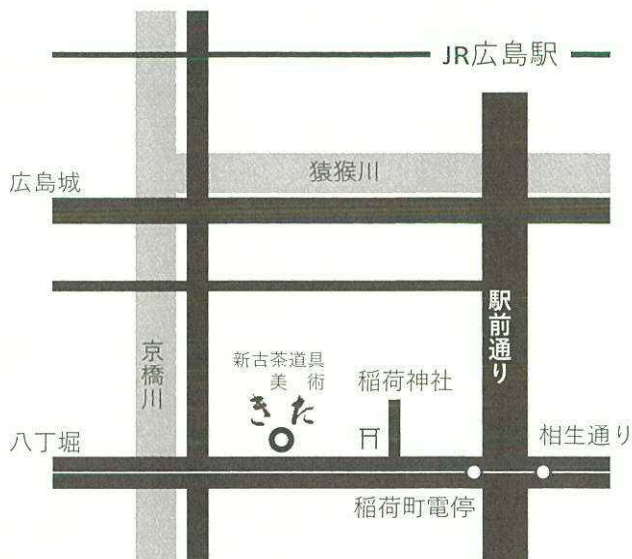
出張査定・出張買取

無料

まずはお電話でお気軽にご相談ください！



082-261-5846



- ・稲荷町バス停前
- ・広電市内電車稲荷町電停より徒歩1分
- ・JR広島駅より徒歩10分
- ・八丁堀交差点より 徒歩8分

創業大正14年

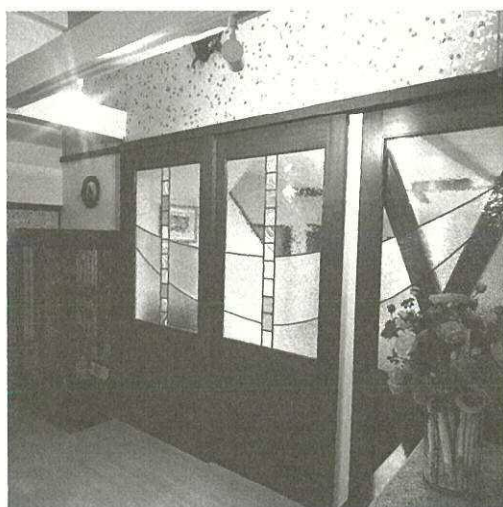
新古 茶道具
美術

きた

〒732-0827 広島市南区稲荷町2-15
<http://chadougou.co.jp/index.html>

career Reform

理想通りの居住空間へ



家族をつなぐ吹き抜けのリビング
オンリーワンのキッチン
あなたの夢やこだわりを実現します



ご相談・お見積り
お気軽にご連絡ください

「ハナソニックの住まいパートナーズ」登録店

有限会社 キャリア

〒739-1751 広島市安佐北区深川4丁目18-29

TEL 082-562-2656

<https://career5266.wixsite.com/careerreform>

E-mail: career5266@nifty.com



より豊かな郷土 — 国土の創造をめざして。

合田産業株式会社

代表取締役社長 合田尚義

〒734-0004 広島市南区宇品神田1-2-15

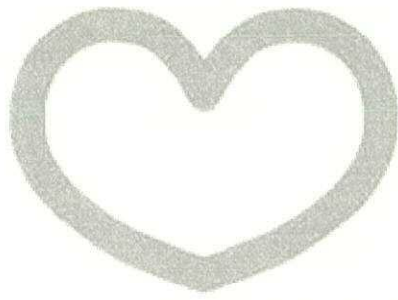
TEL 082-251-9251 FAX 082-255-4429

支店・営業所 広島支店・岩国支店・下松営業所・下関営業所・福岡営業所
生コン工場 広島・東広島・呉・尾道・福山・岩国・下松・下関

人と生命を見つめ医療をサポート

JCT 株式会社ジェイシーティ 本社 〒731-0138 広島市安佐南区祇園1丁目28-7
TEL(082)850-3210 / FAX(082)850-3225

福島営業所 / 関東支店 / 北関東営業所 / 関西営業所 / 大阪営業所 / 高松営業所 / 福山営業所 / 広島営業所 / 山口営業所 / 九州営業所 / 熊本営業所



seiaikai

医療法人社団
聖愛会

Medical Corporation Seiaikai
WEB <http://smile-seiaikai.com>

ぎおん牛田病院

〒731-0113 広島市安佐南区西原8丁目29番24号
TEL.082-850-3116

ぎおん牛田病院附属 牛田クリニック

〒732-0066 広島市東区牛田本町1丁目5番14号
TEL.082-223-3020

ぎおん牛田病院附属 高齢者専用賃貸住宅 うした

〒732-0066 広島市東区牛田本町3丁目6番14号
TEL.082-222-2450

介護老人保険施設 とやま

〒731-3372 広島市安佐南区沼田町吉山980-1
TEL.082-839-3939

サービス付き高齢者向け住宅 ナーシングホームぎおん牛田

〒731-0113 広島市安佐南区西原8丁目29番24号
TEL.082-875-0134

患者さんの
Quality of Lifeの向上が
私たちの理念です。

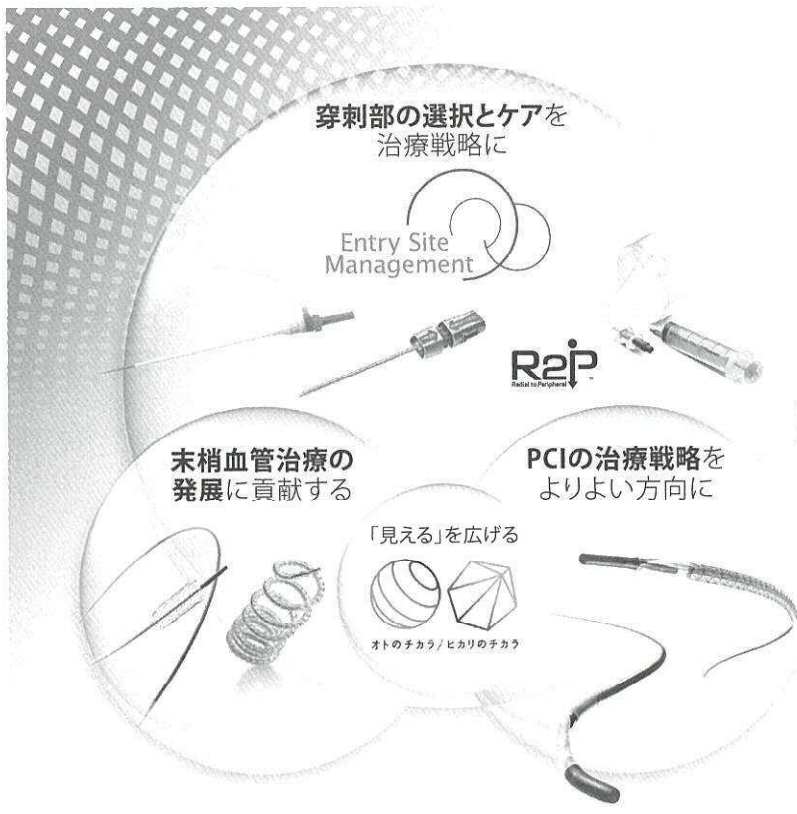
TEIJIN

Human Chemistry, Human Solutions



帝人ファーマ株式会社 帝人ヘルスケア株式会社 〒100-8585 東京都千代田区霞が関3丁目2番1号

PAD003-TB-2103-1



TERUMO
INTERVENTIONAL
SYSTEMS

PUSHING BOUNDARIES
未踏への挑戦

テルモ株式会社 〒151-0072 東京都渋谷区幡ヶ谷2-44-1 www.terumo.co.jp

TERUMOはテルモ株式会社の商標です。
R2Pはテルモ株式会社の登録商標です。
©テルモ株式会社 2019年6月

TERUMO

Pioneering Innovator

— EBS の進化とともに —



経皮的心肺補助システム
キャピオックス®EBS
Emergency Bypass System




補助循環システムの歴史は、EBS から始まった。
緊急性と安全性の向上をめざして、
革新を続けてきた PCPS の先駆者、テルモ。
長期耐久性を追求した遠心ポンプの採用など
基本性能の強化に加え、酸素飽和度モニターや
データマネージメントシステムもスタンバイ。
1秒と闘う。変化を見守る。
幅広い症例に、キャピオックス EBS。

一般的名称: 体外循環装置用遠心ポンプ駆動装置 販売名: キャピオックス遠心ポンプコントローラー SP-200 医療機器承認番号: 22600BZX00483
一般的名称: 人工心臓回路システム 販売名: キャピオックスカスタムパック 医療機器承認番号: 21800BZX10056
一般的名称: 大腿動脈カニューレ 販売名: キャピオックス経皮カテーテルキット (X) 医療機器承認番号: 22100BZX01109

テルモ株式会社 〒151-0072 東京都渋谷区幡ヶ谷 2-44-1 www.terumo.co.jp

TERUMOはテルモ株式会社の商標です。
キャピオックス、EBS、エマセフ、EMERSAVEはテルモ株式会社の登録商標です。
キャピオックス EBS はテルモの経皮的心肺補助システムのベストネームです。
©テルモ株式会社 2016年8月



LACROSSE
Aperta NSETM
Coronary Dilatation Catheter

販売名：アペルタ NSE PTCA バルーンカテーテル
 医療機器承認番号：30300BZX00270000
 一般的名称：冠血管向けバルーン拡張式血管形成術用カテーテル
 クラス分類：クラスIV（高度管理医療機器）
 特定保険医療材料請求分類：心臓手術用カテーテル
 経皮的冠動脈形成術用カテーテル
 スリッピング防止型



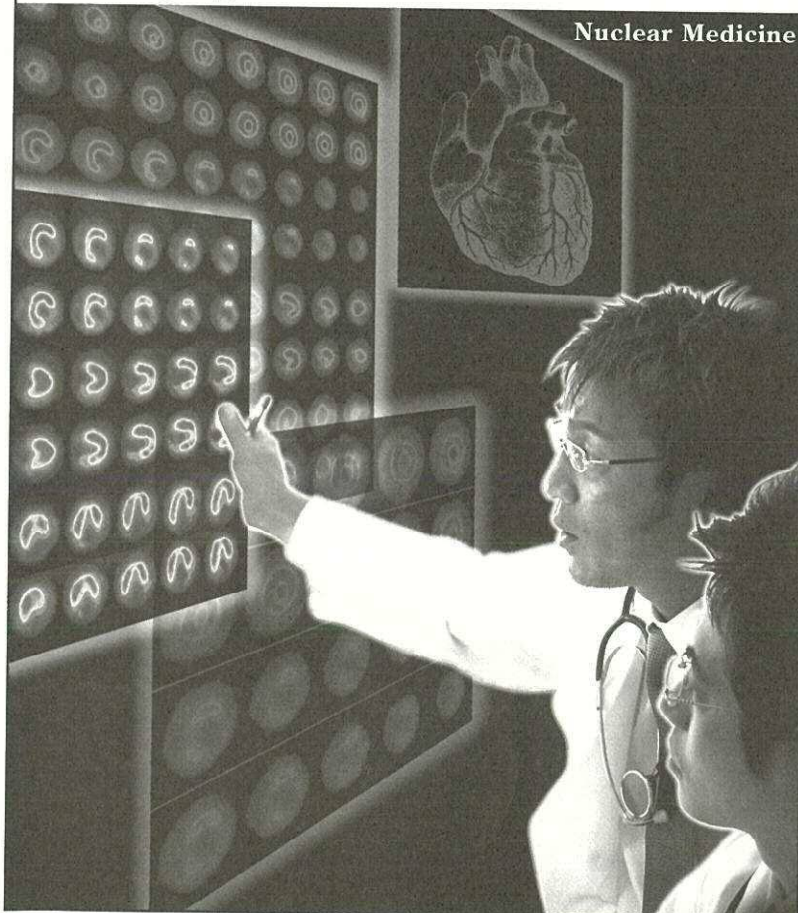
販売 **ニプロ株式会社**
 大阪市北区本庄西3丁目9番3号
 (資料請求先)

製造販売 **株式会社グッドマン**
 名古屋市中区栄4丁目5番3号
 KDX名古屋栄ビル5階

2021年12月作成

nihon
medi+physics

Nuclear Medicine



処方箋医薬品^(注) 薬価基準収載

放射性医薬品・心臓疾患診断薬・甲状腺疾患診断薬
 腫瘍(脳、甲状腺、肺、骨・軟部、縦隔)診断薬

塩化タリウム (²⁰¹Tl) 注NMP

日本薬局方塩化タリウム (²⁰¹Tl) 注射液

処方箋医薬品^(注) 薬価基準収載

放射性医薬品・心疾患診断薬

カルディオダイナ[®] 注

放射性医薬品基準15-(4-ヨードフェニル)-
 3(R,S)-メチルペンタデカン酸 (¹²³I) 注射液

処方箋医薬品^(注) 薬価基準収載

放射性医薬品・心臓疾患診断薬、心機能診断薬

マイオビュー[®] 注 シリンジ

放射性医薬品基準テロホスミンテクネチウム (^{99m}Tc) 注射液

処方箋医薬品^(注) 薬価基準収載

放射性医薬品・心臓疾患診断薬、心機能診断薬

マイオビュー[®] 「注射用」

放射性医薬品基準テロホスミンテクネチウム (^{99m}Tc) 注射液調製用

^(注):登録商標

注)注意-医師等の処方箋により使用すること

■効能・効果、用法・用量、警告・禁忌を含む使用上の注意等は、添付文書をご参照ください。

資料請求先

 **日本メジフィジクス株式会社**

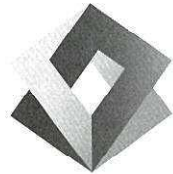
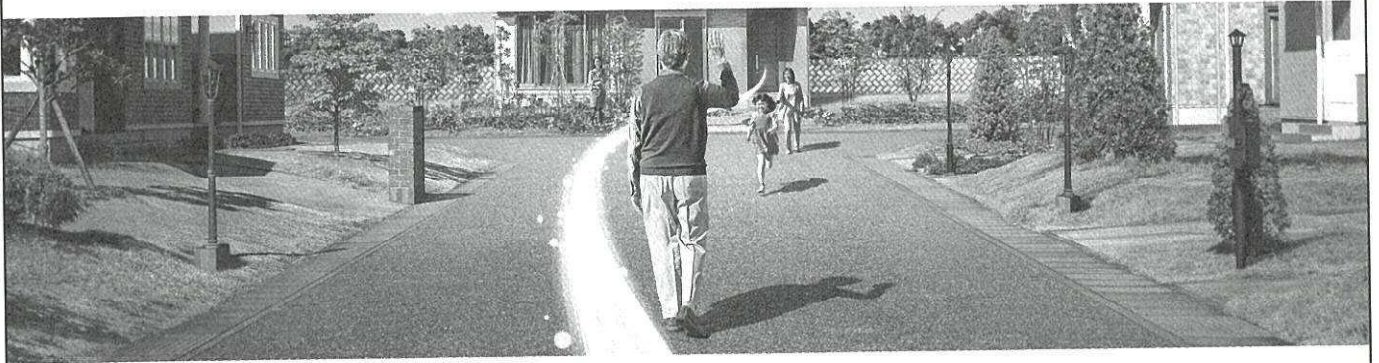
〒136-0075 東京都江東区新砂3丁目4番10号

製品に関するお問い合わせ先 ☎0120-07-6941

弊社ホームページの“医療関係者専用情報”サイトで
 SPECT検査について紹介しています。

<http://www.nmp.co.jp>

2016年3月改訂



アンジオテンシン受容体ネプリライシン阻害薬(ARNI)

薬価基準収載

エンレスト錠 50mg
100mg
200mg

Entresto® Tablets サクビトリルレバルサルタンナトリウム水和物錠

処方箋医薬品 注意 - 医師等の処方箋により使用すること

効能又は効果、用法及び用量、
禁忌を含む使用上の
注意等につきましては
添付文書をご参照ください。

製造販売

(文献請求先及び問い合わせ先)

ノバルティス ファーマ株式会社
東京都港区虎ノ門1-23-1 〒105-6333

ノバルティス ダイレクト

TEL: 0120-003-293

販売情報提供活動に関するご意見

TEL: 0120-907-026

受付時間: 月～金 9:00～17:30 (祝祭日及び当社休日を除く)

提携

大塚製薬株式会社
東京都千代田区神田司町2-9

文献請求先及び問い合わせ先

大塚製薬株式会社 医薬情報センター

〒108-8242 東京都港区港南2-16-4 品川グランドセントラルタワー

ENR00006IH0002

2021年5月作成

ER2104101

自動ドアのことならお任せ下さい

修理・保守メンテナンス・定期点検・新規取付等々 ご相談承ります

広島自動ドア販売株式会社

修理受付: 082-875-3309

〒731-0113

広島市安佐南区西原4丁目15-10

TEL 082-875-1616 (代表)

FAX 082-874-4434

ホームページ <https://www.jidou-door.co.jp/>



第120回日本循環器学会中国・四国合同地方会 プログラム

発行 令和4年5月

編集 広島大学大学院医系科学研究科 外科学(心臓血管外科)

〒734-8551 広島市南区霞1-2-3

TEL : 082-257-5215 FAX : 082-257-5219

制作 株式会社キョードープラス

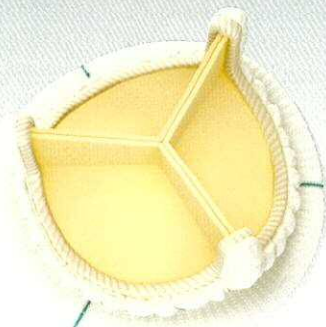
〒701-0205 岡山市南区妹尾2346-1

TEL : 086-250-7681 FAX : 086-250-7682

E-mail : jcs-cs120@kwcs.jp



Avalus™ 大動脈弁



植え込みやすさを、 一歩前へ。

優れたインプラント性と、患者さんのことを考えた設計を融合。

販売名: Avalus大動脈弁
一般的名称: ウシ心のう膜弁
医療機器承認番号: 22900BZX00287000

日本メドトロニック株式会社

カーディアックサージェリー&アオルティック
〒108-0075 東京都港区港南1-2-70
Tel:03-6776-0015

medtronic.co.jp

使用目的又は効果、警告・禁忌を含む使用上の注意等の情報につきましては製品の添付文書をご参照ください。

© 2021 Medtronic. Medtronic、メドトロニック、Medtronicロゴマークは、Medtronicの商標です。
その他すべての商標は、Medtronic companyの商標です。
MC08175a

Medtronic